

# MAKU

essential emotions



**FAP**  
CERAMICHE  
Naturalmente casa.

MAKU  
essential emotions

# MAKU

una piastrella in gres porcellanato che riproduce una pietra matt dai morbidi toni naturali, per rivestire con eleganza contemporanea pareti e pavimenti.

a porcelain stoneware tile that mimics matt stone in soft, natural colours, ready to bring a touch of contemporary elegance to floors and walls.

parfaite réplique d'une pierre matt aux tons naturels, ce grès cérame apportera aux sols comme aux murs une élégance contemporaine. / eine Feinsteinzeugfliese, die einen matten Stein mit weichen, natürlichen Farbtönen nachahmt, um Wände und Fußböden mit zeitgemäßer Eleganz zu verkleiden. / una baldosa en gres porcelánico que reproduce una piedra matt de suaves tonos naturales para revestir con elegante modernidad paredes y pavimentos. / естественные и нежные оттенки камня matt воплощены в настенной и напольной плитке из керамогранита, создающей элегантную и современную атмосферу.



# MATT



# SATIN





**Wall**  
Maku Grey

**Floor**  
Maku Grey Satin

# HOME

affascinante e originale la declinazione di Maku Grey nel formato 20x20 che riveste il camino. raffinati e delicati i riflessi del pavimento in 75x75 cm, naturalmente imperfetto nella finitura Satin.

original, distinctive allure for Maku Grey in the 20x20 size for the fireplace. delicately sophisticated reflections on the 75x75 cm floor tiles, with natural imperfections and a Satin finish.

sublime et originale la version 20x20 de Maku Grey qui revêt la cheminée, naturellement imparfaite par ses reflets subtils et raffinés la surface du sol en 75x75 cm dans sa finition Satin. / faszinierend und originell diese Version von Maku Grey im Format 20x20, mit der der Kamin verkleidet wurde, raffiniert und zart die Reflexe des auf natürliche Art unvollendeten Fußbodens im Format 75x75 cm in der Oberflächenausführung Satin. / fascinante y original la declinación de Maku Grey en el formato 20x20 que reviste la chimenea, refinados y delicados los reflejos del pavimento en 75x75 cm, naturalmente imperfecto en el acabado Satin. / восхитительное и оригинальное решение облицовывающей камин плитки Maku Grey формата 20x20, утонченные и нежные блики напольной плитки формата 75x75 см и естественное несовершенство отделки Satin.





**Wall**  
Maku Dark  
**Floor**  
Maku Dark Matt

sophisticated Dark







# I LOVE MY KITCHEN





## Ingredients 20x20 Déco Light + 7,5x30 Dark

in linea con le più attuali tendenze d'arredo, uno spazio contemporaneo ottenuto con una raffinata trama di decorazioni grafiche e un pavimento con una superficie naturale dal sapore artigianale.

in line with the very latest furnishing trends, a contemporary setting obtained thanks to sophisticated graphic patterns and a floor with a natural surface with a hand-crafted look.



épousant les tendances les plus actuelles en matière de décoration, cet espace se veut très contemporain par sa trame de décors graphiques et la surface naturelle presque artisanale de son sol. / im Einklang mit den aktuellsten Einrichtungstendenzen ein zeitgenössischer Raum, der mit einem raffinierten Muster aus grafischen Dekorationen und einem Fußboden mit einer natürlichen, scheinbar von Hand gefertigten Oberfläche gestaltet wurde. / en línea con las tendencias más actuales en decoración, un espacio contemporáneo obtenido a partir de una refinada trama de decoraciones gráficas y de un pavimento cuya superficie natural tiene sabor artesanal. / оформленное согласно последним тенденциям в мире дизайна интерьеров это современное пространство — результат сочетания изысканных графических мотивов с напольным покрытием в стиле ремесленной керамики.



# CONTEMPORARY NATURAL



**Wall**  
Maku Dark  
Maku Déco Dark  
**Floor**  
Maku Dark



20x20 Déco Dark



**Wall**  
Maku Nut  
Maku Nut Spigolo  
**Floor**  
Maku Nut Matt



**spigolo e angolo** permettono di rivestire il piano lavoro con una precisione impeccabile.

**edges and corners** allow us to tile working tops with flawless precision.

baguettes et angles en céramique permettent une finition parfaite du plan de travail. / Kantenriemchen und Außenecken erlauben uns, Arbeitsflächen mit einwandfreier Genauigkeit auszuarbeiten. / cantoneras y esquinas permiten de revestir superficies de trabajo con precisión impecable. / кромка и уголок позволяют выполнить укладку с абсолютной точностью.





simply  
Nut

# Maku Trace & Déco Dark





spontanea,  
organica,  
tridimensionale:  
la superficie  
è design puro.

spontaneous,  
organic,  
three-dimensional:  
a surface that  
is pure design.

spontanée,  
organique,  
tridimensionnelle :  
la surface  
est design à l'état pur.

spontan,  
organisch,  
dreidimensional:  
die Oberfläche  
ist pures Design.

espontánea,  
orgánica,  
tridimensional; l  
a superficie  
es puro diseño.

неожиданная,  
органичная,  
трехмерная:  
поверхность  
стильного дизайна



**Wall**  
Maku Grey  
Maku Rock Grey  
Wall Silver Listello

**Floor**  
Maku Grey Matt

# Maku Grey





**Wall**  
 Maku Nut  
 Maku Rock Nut  
 Maku Random Mosaico Nut

**Floor**  
 Maku Nut Satin



# Maku Nut

un bagno color tortora, caratterizzato dalla superficie Rock e dal mosaico Random.

a dove-grey coloured bathroom, with a Rock surface and Random mosaic.



une salle de bains couleur gris taupe, que la texture Rock et la mosaïque Random complètent avec finesse. / ein Badezimmer in der Farbe graubeige, dessen Merkmale die Rock-Oberfläche und das Random-Mosaik sind. / un baño color tórtola, caracterizado por la superficie Rock y el mosaico Random. / ванная комната светло-бежевого цвета выложена плиткой Rock и мозаикой Random.



Wall  
Maku Light  
Fap Mosaici Ramage White



## Mosaico Ramage

una tecnica innovativa e unica permette di realizzare un mosaico decorato a motivo continuo.

a unique, innovative technique used to create a mosaic with a continuous pattern.

une technique nouvelle et unique permet de réaliser un motif sans interruption sur la mosaïque. / eine innovative, einzigartige Technik, dank der man ein Deko-Mosaik mit durchgehenden Motiven fertigen kann. / una técnica innovadora y única permite realizar un mosaico decorado con motivo continuo. / инновационная и уникальная техника позволяет создать декорированную мозаику с непрерывным рисунком.



# MOSAICO

## PASTA BIANCA

BRICK + RANDOM + RAMAGE. tre formati differenti di mosaici disponibili in pasta bianca.

## WHITE BODY

BRICK + RAMAGE + RANDOM. three different sizes for three different white-body mosaics.

BRICK + RAMAGE + RANDOM. trois types de mosaïques disponibles en pâte blanche. / BRICK + RAMAGE + RANDOM. drei verschiedene Mosaikformate, die weißscherbig erhältlich sind. / BRICK + RAMAGE + RANDOM. tres formatos diferentes de mosaicos disponibles en pasta blanca. / BRICK + RAMAGE + RANDOM. три различных формата мозаики из белой массы.

MACROMOSAICO + SPINA + MICRO-MOSAICO + MACROMOSAICO OUT. quatre version de mosaïques en grès cérame. / MACROMOSAICO + SPINA + MICROMOSAICO + MACROMOSAICO OUT. Vier verschiedene Mosaikpersönlichkeiten aus Feinsteinzeug. / MACROMOSAICO + SPINA + MICRO-MOSAICO + MACROMOSAICO OUT. cuatro estilos distintos de mosaicos en gres porcelánico. / MACROMOSAICO + SPINA + MICROMOSAICO + MACROMOSAICO OUT. четыре различных характера мозаики из керамогранита.

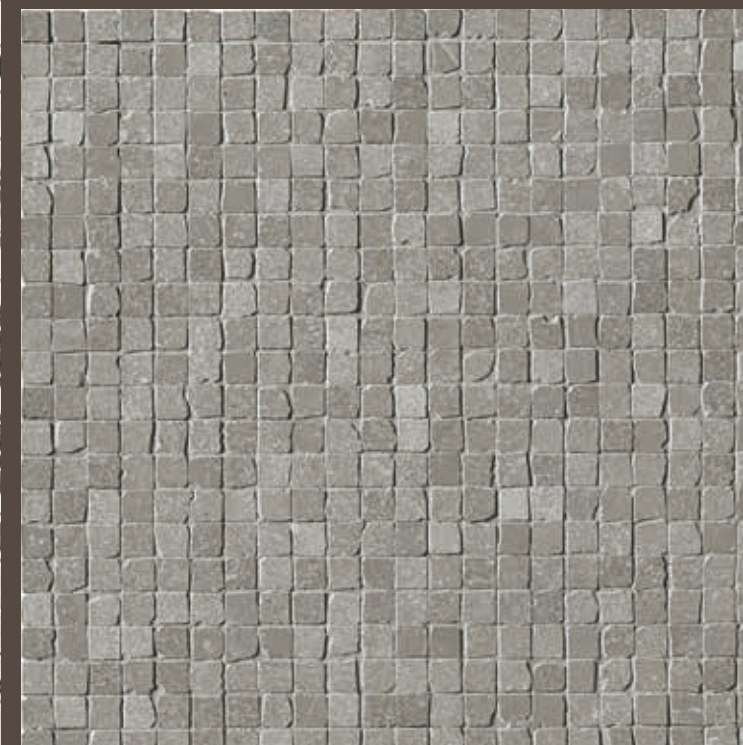
# MOSAICO

## GRES PORCELLANATO

MACROMOSAICO + SPINA + MICROMOSAICO + MACROMOSAICO OUT. quattro diverse personalità di mosaici in gres porcellanato.

## PORCELAIN STONEWARE


MACROMOSAICO + SPINA + MICROMOSAICO + MACROMOSAICO OUT. four different mosaic personalities in porcelain stoneware.



# MAKU MOSAIC

è l'anima artigianale italiana a rendere unici questi meravigliosi mosaici. le ricercate imperfezioni della materia trovano, attraverso la stuccatura, la loro sofisticata bellezza.

marvellous mosaics with unique Italian craftsmanship at their heart. the sophisticated imperfections of the material shape refined beauty through the grouting process.



PRIMA DELLA  
STUCCATURA  
BEFORE  
GROUTING\*

DOPO LA  
STUCCATURA  
AFTER  
GROUTING\*\*

C'est le savoir faire des artisans italiens qui grâce à l'esprit artisanal italien si ces merveilleuses mosaïques sont uniques. le charme d'une matière aux imperfections recherchées, dont la beauté sophistiquée est rehaussée par les jointoiments. / die Einzigartigkeit dieser wunderschönen Mosaik ist der handwerklichen Fertigkeit Italiens zu verdanken. die edlen Unregelmäßigkeiten des Materials erhalten durch das Verfugen eine raffinierte Schönheit. / es el alma artesanal italiana y aporta exclusividad a estos maravillosos mosaicos. las esmeradas imperfecciones de la materia encuentran con el estucado su sofisticada belleza. / Душа традиционной итальянской керамики превращает эту великолепную мозаику в уникальное произведение искусства. Неуловимое несовершенство плитки в сочетании с затиркой создают атмосферу красоты и изящества.

\* avant jointoiment, vor dem Verfugen, antes del estucado, до затирки.

\*\* après jointoiment, nach dem Verfugen, después del estucado, до после затирки.



GRID WHITE  
WELCOME  
BREAKFAST!

Wall  
Maku Light  
Maku Grid White

# Grid metal

Lunch, Sushi Bar





Wall  
Maku Nut  
Maku Grid Metal

# MAKU

Maku, una superficie pregiata per creare un giusto equilibrio tra rigore architettonico e calore essenziale.

Maku, a fine-quality surface to strike a perfect balance between architectural rigour and essential warmth.

Maku, une surface raffinée, pour créer le juste équilibre entre rigueur architectonique et atmosphère chaleureuse.

Maku, eine edle Oberfläche, um das richtige Gleichgewicht zwischen der architektonischen Strenge und der Grundwärme herzustellen.

Maku, una superficie sublime para crear un justo equilibrio entre rigor arquitectónico y calor esencial.

Маку - это великолепная плитка, позволяющая достичь идеальное равновесие между архитектурной строгостью и желанным уютom.



**Wall**  
Maku Nut Matt  
Maku Nut Out

**Floor**  
Maku Nut Satin





Il mattoncino in versione Maku Grey: un classico che riesce sempre a stupire con la sua contemporaneità.

Maku Grey brick tiles: a classic, amazingly contemporary solution.

La briquette version Maku Grey : un classique qui parvient toujours à surprendre par sa modernité. / Der Ziegel in der Version Maku Grey: ein Klassiker, der jederzeit mit seiner Zeitgemäßheit überrascht. / El ladrillo en versión Maku Grey; un clásico que siempre sorprende por su modernidad. / Кирпичная стена в версии Maku Grey: классическое решение, не перестающее восхищать своей современностью.

# COFFEE PLEASE



Wall  
Maku Grey  
Floor  
Maku Grey Matt





**SHOP**  
style is  
everywhere

**Wall**  
Maku Light  
**Floor**  
Maku Light Satin



Ogni volume dello spazio diventa una affascinante scenografia naturale con la praticità e la resistenza del gres porcellanato.

Every volume becomes a delightful natural setting, thanks to the practical, hard wearing appeal of porcelain stoneware.



Chacun des volumes de cet espace apparait comme un fascinant décor naturel que les vertus et la résistance du grès cérame rendront facile à entretenir. / Jeder Raum wird zu einer faszinierenden natürlichen Kulisse mit der Zweckmäßigkeit und Widerstandsfähigkeit von Feinsteinzeug. / Cada volumen del espacio se convierte en una magnífica escenografía natural con la eficiencia y la resistencia del gres porcelánico. / Любой формирующий пространство проем превращается в естественную декорацию, сочетающую в себе практичность и надежность керамогранита.

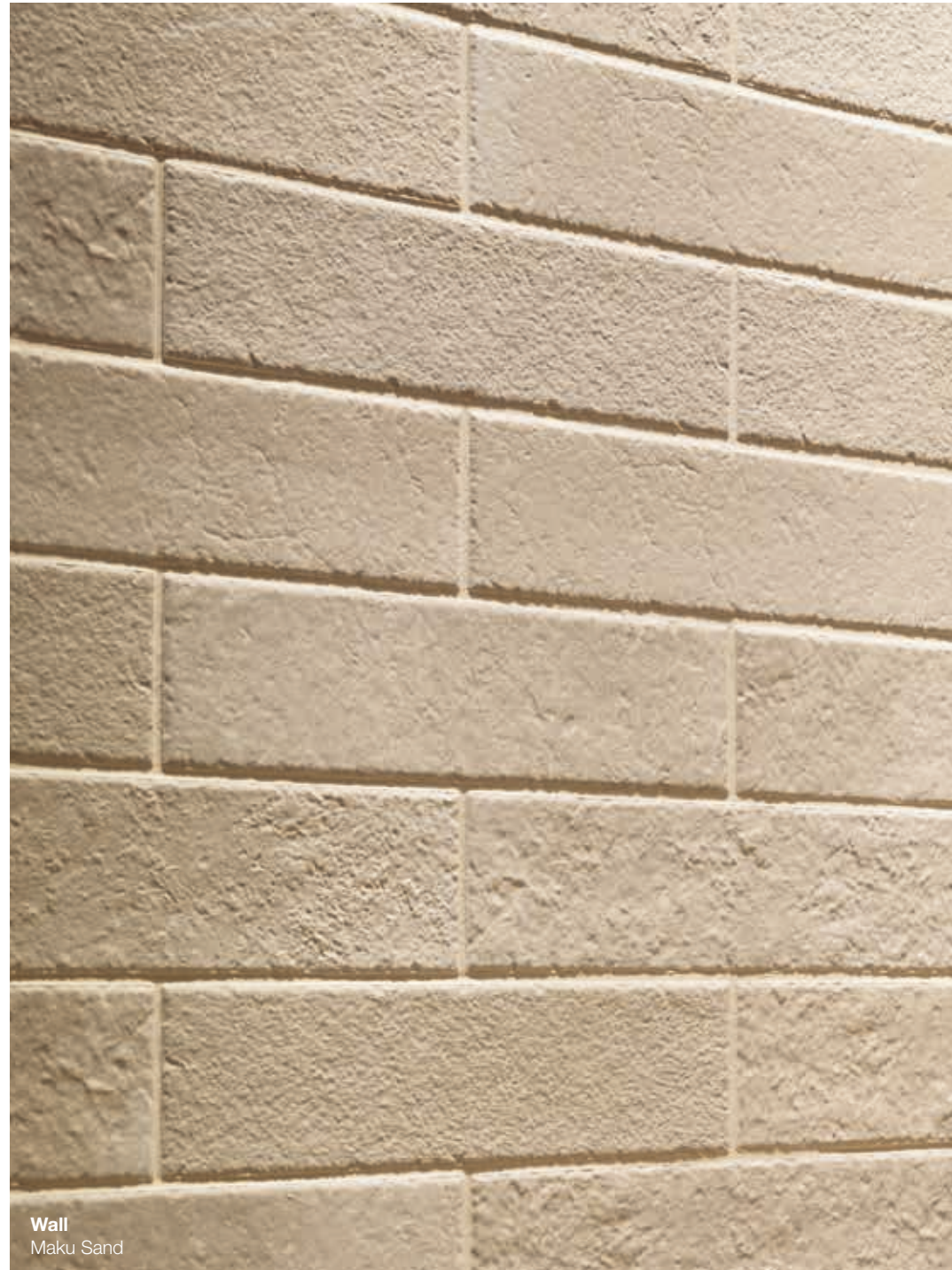


MILANO



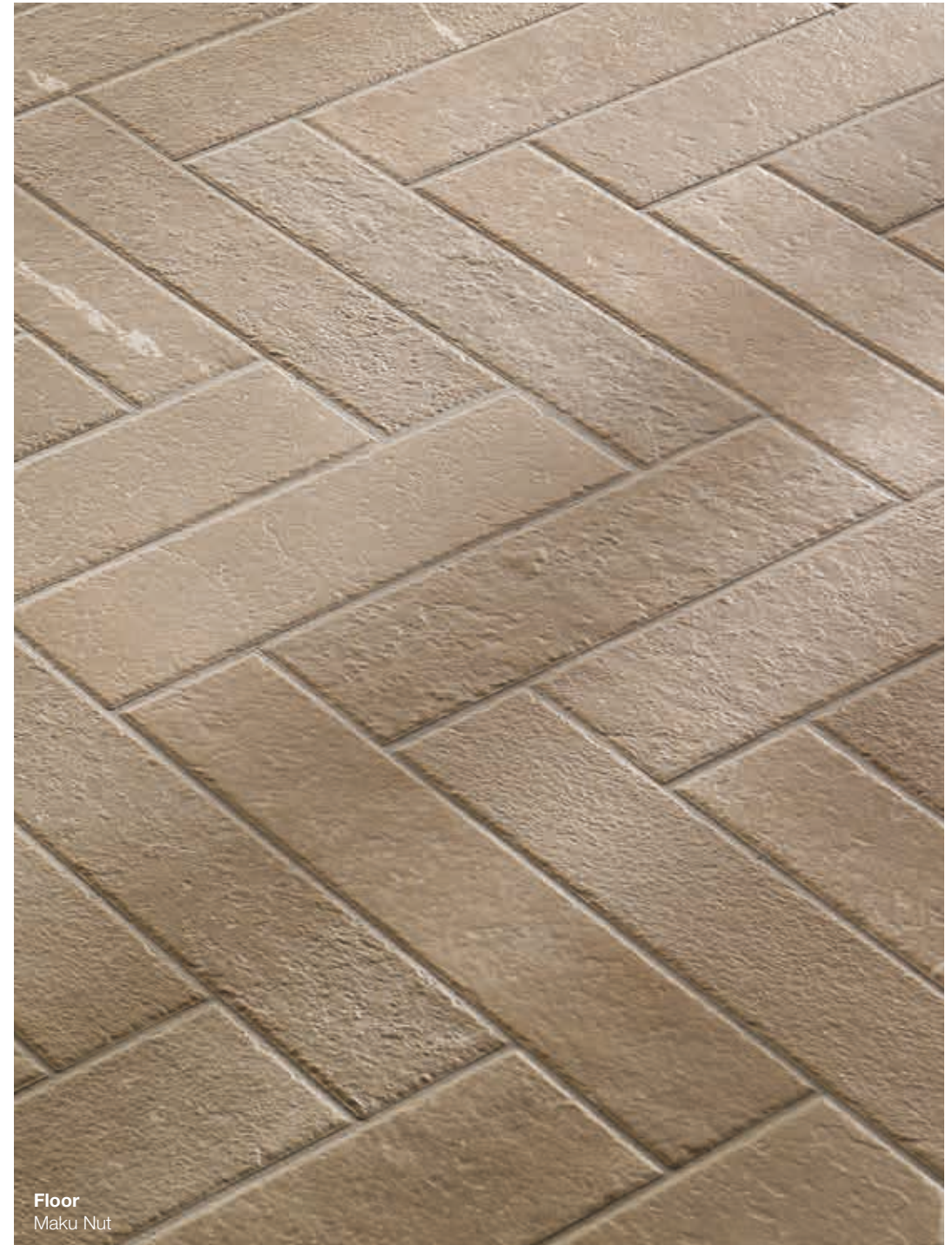


# WALL



Wall  
Maku Sand

# FLOOR



Floor  
Maku Nut

# SPA

surface is  
the new wellness

caldo e roccioso l'effetto della parete frontale rivestita con il Dark versione out. sofisticato e sicuro il pavimento in macromosaico out perché antiscivolo certificato R 11.

front wall with a warm, rocky effect, tiled with the outdoor version of Maku Dark. sophisticated, safe flooring in macromosaico out, with anti-slip certification R 11.

effet chaleureux et brut, pour le mur du fond revêtu avec Maku Dark version out. Raffinement et sécurité, c'est ce qu'offre le sol en macromosaico out qui bénéficie d'un classement antidérapant « R 11 »

warm und felsig ist die Wirkung der Frontwand, die mit Maku Dark in der Version out verkleidet wurde. die Innovation dieses Fußbodens in macromosaico out ist auch der Rutsicherheit Klasse R 11 zu verdanken.

cálido y rocoso el efecto de la pared frontal revestida con Maku Dark versión out. sofisticado y seguro el pavimento en macromosaico out por ser antideslizante certificado R 11.

caldo e roccioso l'effetto della parete frontale rivestita con Maku Dark versione out. sofisticato e sicuro il pavimento in macromosaico out perché antiscivolo certificato R11.



**Wall**  
Maku Dark Matt  
Maku Dark Out

**Floor**  
Maku Macromosaico Dark Out



**Wall**  
Maku Grey Out  
Maku Grey Matt

**Floor**  
Maku Grey Matt

**Stair**  
Maku Grey Scalino

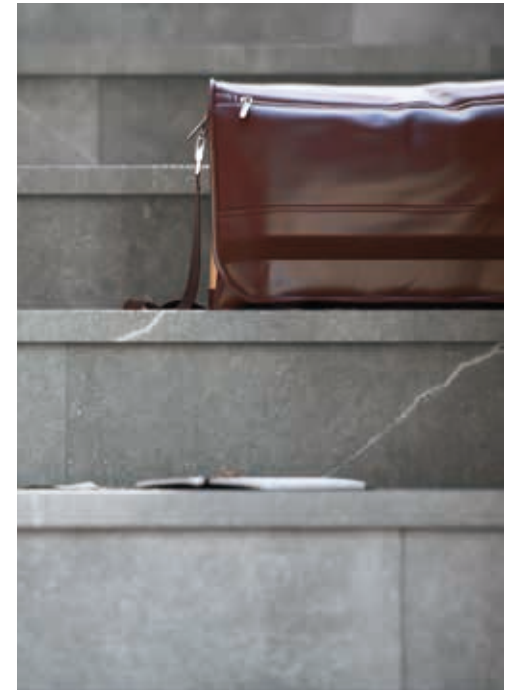
# OUTDOOR

Maku è la materia ideale per rivestire spazi esterni grazie alla resistenza al gelo e all'usura. la dotazione dei pezzi speciali garantisce perfetti rivestimenti per le scale.

Maku is the ideal covering material for outdoors, able to stand up to frost and wear. perfect as a covering material for stairs thanks to the special trims.



Maku est le matériau idéal pour les espaces extérieurs : il résiste au gel et à l'usure et dispose des pièces spéciales notamment pour revêtir les escaliers. / Maku ist dank der Frostbeständigkeit und der Verschleißfestigkeit das ideale Material, um die Außenbereiche zu verkleiden. dank der Formteilsausstattung ist die perfekte Verkleidung der Treppen garantiert. / Maku es la materia perfecta para revestir espacios de exterior al ser resistente a la helada y al desgaste. los elementos especiales a disposición garantizan perfectos revestimientos para las escaleras. / Благодаря таким качествам, как морозостойкость и износоустойчивость, плитка Маку отлично подходит для оформления уличных покрытий. дополнительные специальные элементы обеспечивают идеальную укладку лестницы.

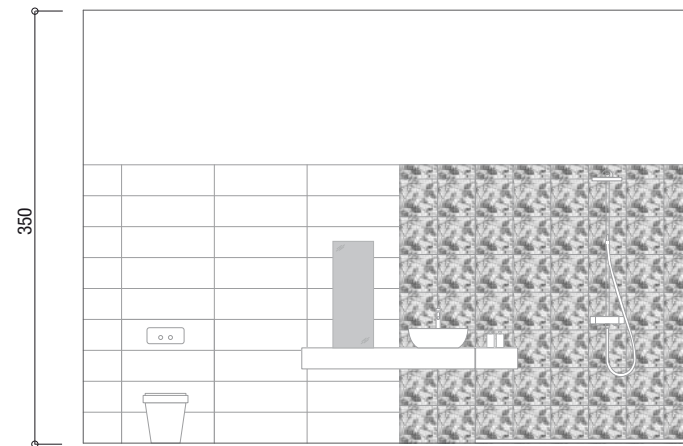
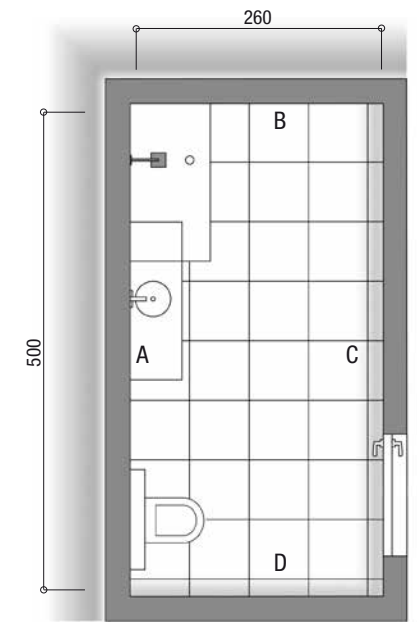


# MAKU PLANS

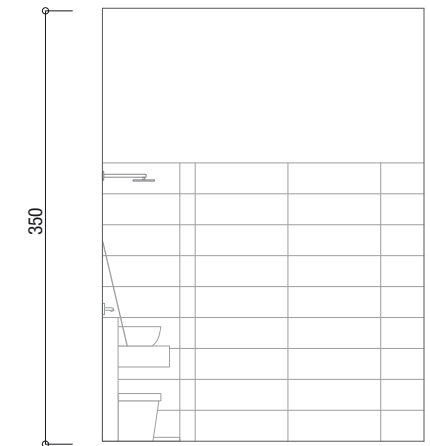


**Wall A**  
 Maku Light 25x75  
 Maku White Ramage 30,5x30,5  
 Maku Light Spigolo 1x25  
 Maku Light Spigolo A.E. 1x1

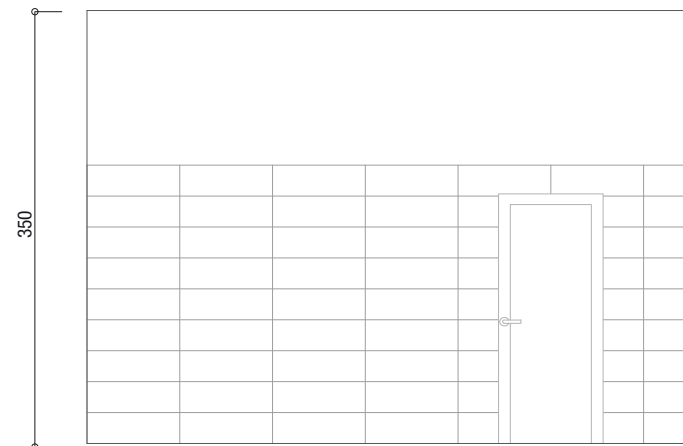
**Wall B - C - D**  
 Maku Light 25x75  
**Floor**  
 Maku Light 60x60 RT



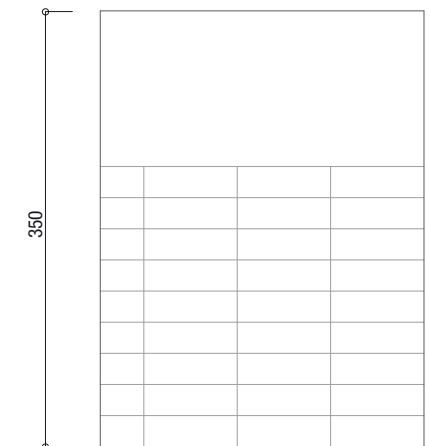
Wall A



Wall B

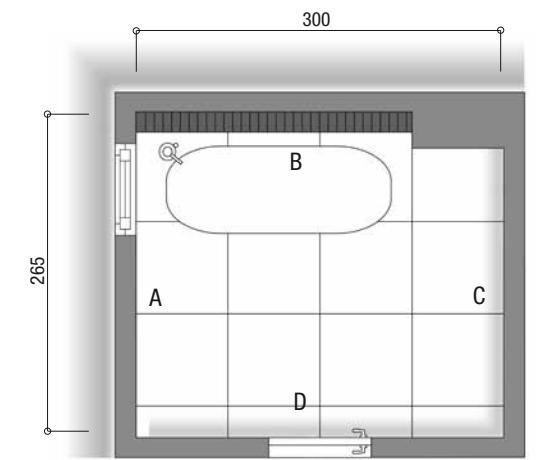
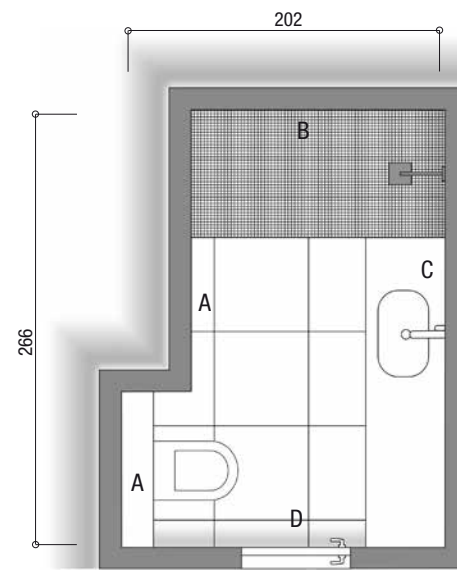


Wall C



Wall D



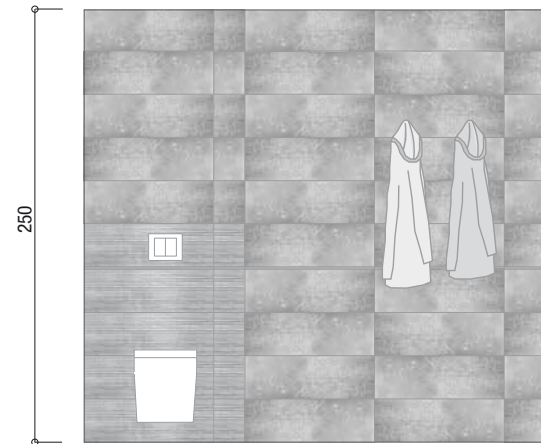


**Wall A**  
 Maku Grey 25x75  
 Maku Rock Grey 25x75  
 Maku Grey Spigolo 1x25  
 Lumina Silver Listello Satinato 1,5x75  
**Wall C**  
 Maku Rock Grey 25x75

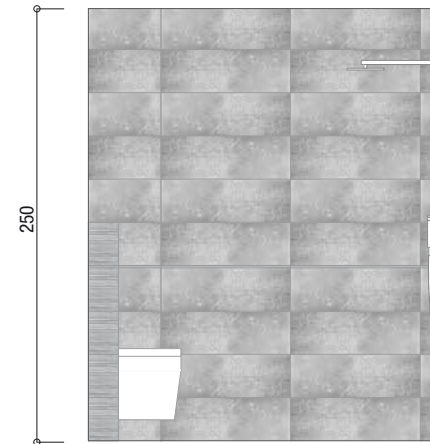
**Wall B - D**  
 Maku Grey 25x75  
 Lumina Silver Listello Satinato 1,5x75  
**Floor**  
 Maku Grey 60x60 RT

**Wall A - C - D**  
 Maku Nut 25x75  
**Floor**  
 Maku Nut Satin 75x75 RT

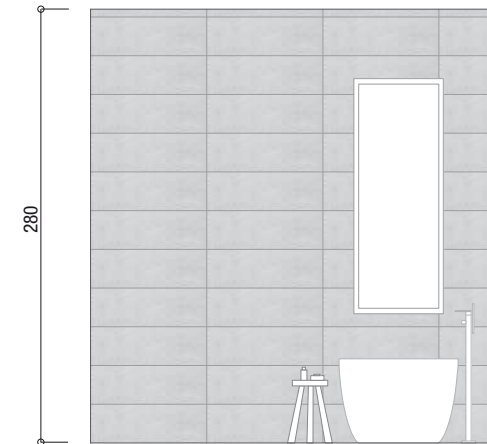
**Wall B**  
 Maku Nut 25x75  
 Maku Rock Nut 25x75  
 Maku Nut Mosaico Random 30,5x30,5  
 Maku Nut Spigolo 1x25



Wall A



Wall B



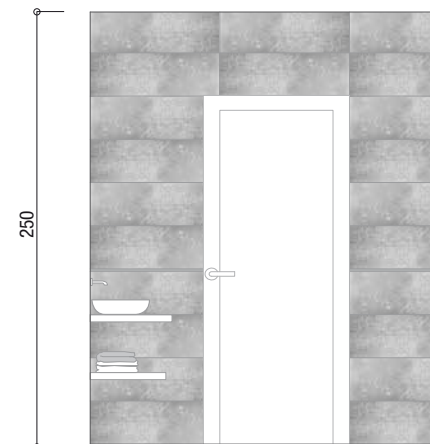
Wall A



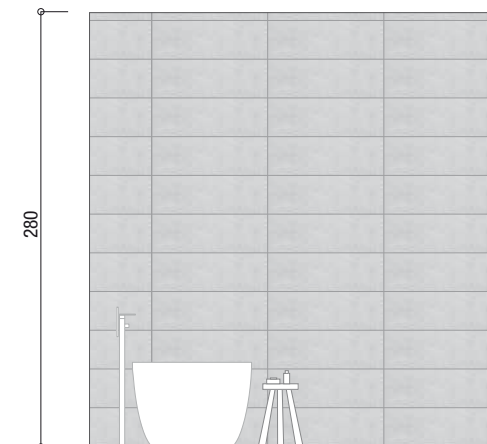
Wall B



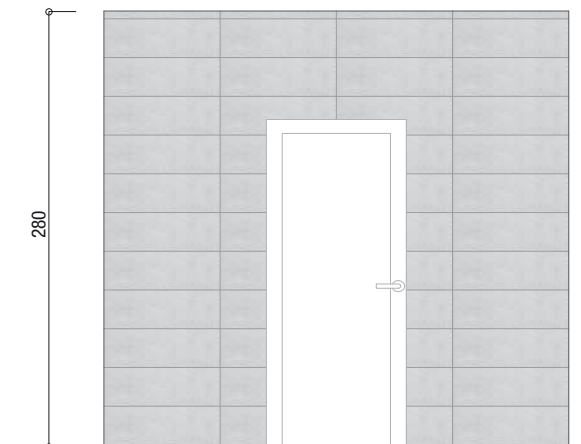
Wall C



Wall D



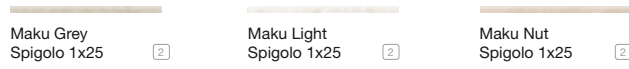
Wall C



Wall D



Maku Grey 25x75 V2 1    Maku Light 25x75 V2 1    Maku Nut 25x75 V2 1



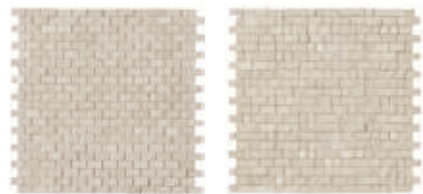
Maku Grey Spigolo 1x25 2    Maku Light Spigolo 1x25 2    Maku Nut Spigolo 1x25 2



Maku Rock Grey 25x75 V2 4    Maku Rock Light 25x75 V2 4    Maku Rock Nut 25x75 V2 4

Lumina Satinato Silver Listello 1,5x75 2

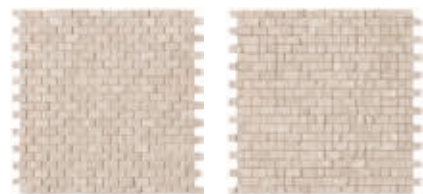
## MOSAICO



Maku Grey Brick Mosaico 30,5x30,5 6    Maku Grey Random Mosaico\* 30,5x30,5 6



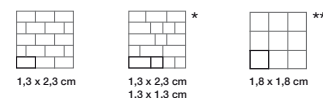
Maku Light Brick Mosaico 30,5x30,5 6    Maku Light Random Mosaico\* 30,5x30,5 6



Maku Nut Brick Mosaico 30,5x30,5 6    Maku Nut Random Mosaico\* 30,5x30,5 6



Fap Mosaici Ramage White Mosaico\*\* 30,5x30,5 6



	Unità di vendita Sales unit	MQ./Box	PZ./Box	Kg/Box	Box/PL
<span style="border: 1px solid black; border-radius: 50%; padding: 2px;">1</span>	1 Box	1,125	6	16,80	54
<span style="border: 1px solid black; border-radius: 50%; padding: 2px;">2</span>	1 Box	-	5	-	-
<span style="border: 1px solid black; border-radius: 50%; padding: 2px;">3</span>	1 Box	-	4	-	-
<span style="border: 1px solid black; border-radius: 50%; padding: 2px;">4</span>	1 Box	0,937	5	14,25	54
<span style="border: 1px solid black; border-radius: 50%; padding: 2px;">5</span>	1 Box	0,558	6	8,20	-



Maku Dark 7,5x30 V2



Maku Grey 7,5x30 V2



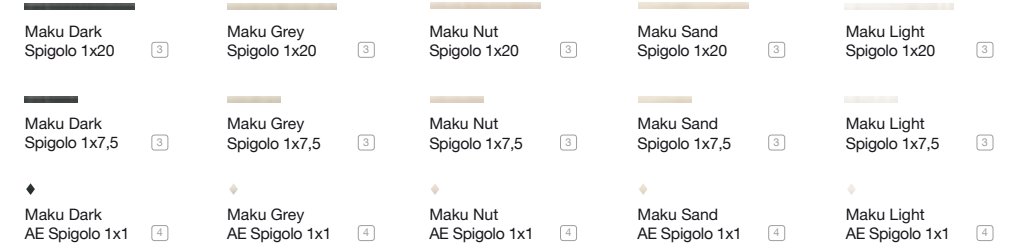
Maku Nut 7,5x30 V2



Maku Sand 7,5x30 V2



Maku Light 7,5x30 V2



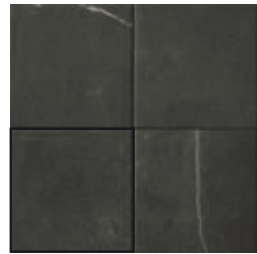
MATT R10 7,5x30 ①

MATT R10 7,5x30 ①

MATT R10 7,5x30 ①

MATT R10 7,5x30 ①

MATT R10 7,5x30 ①



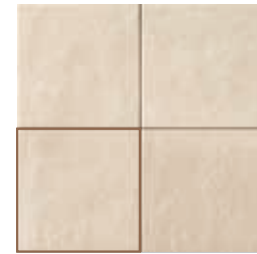
Maku Dark 20x20 V2



Maku Grey 20x20 V2



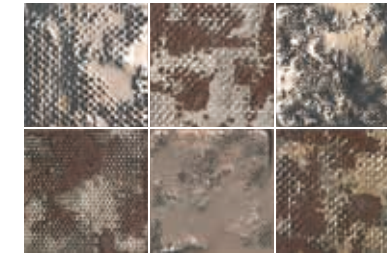
Maku Nut 20x20 V2



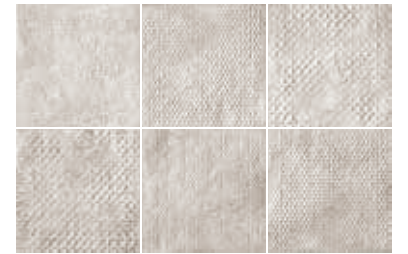
Maku Sand 20x20 V2



Maku Light 20x20 V2



Maku Grid Metal Inserto Mix 6 40x60 ⑤



Maku Grid White Inserto Mix 6 40x60 ⑤

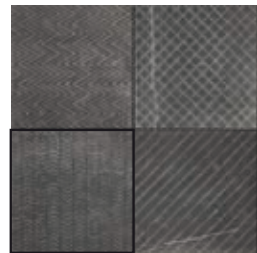
MATT R10 20x20 ②

MATT R10 20x20 ②

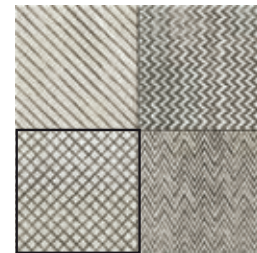
MATT R10 20x20 ②

MATT R10 20x20 ②

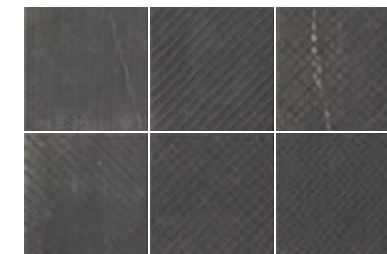
MATT R10 20x20 ②



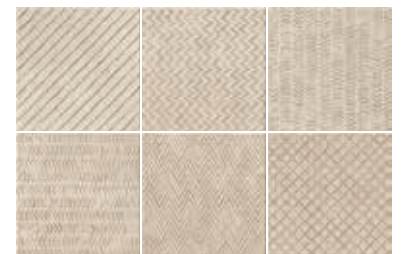
Maku Déco Dark 20x20 V2



Maku Déco Light 20x20 V2



Maku Trace Dark Inserto Mix 6 40x60 ⑤



Maku Trace Sand Inserto Mix 6 40x60 ⑤

MATT R10 20x20 ②

MATT R10 20x20 ②

	Unità di vendita Sales unit	MQ./Box	PZ./Box	Kg/Box	Box/PL
①	1 Box	1,080	48	19,50	48
②	1 Box	1,20	30	23,90	56
③	1 Box	-	5	-	-
④	1 Box	-	4	-	-
⑤	1 Box	-	1 MIX	4,80	-



Maku Dark V2

MATT \_\_\_\_\_ R 9



75x75 RT 1



Maku Grey V2

MATT \_\_\_\_\_ R 9



75x75 RT 1



Maku Nut V2

MATT \_\_\_\_\_ R 9



75x75 RT 1



Maku Sand V2

MATT \_\_\_\_\_ R 9



75x75 RT 1



Maku Light V2

MATT \_\_\_\_\_ R 9



75x75 RT 1



60x60 RT 2



60x60 RT 2



60x60 RT 2



60x60 RT 2



60x60 RT 2



30x60 RT 3



30x60 RT 3



30x60 RT 3



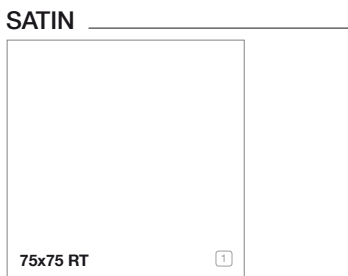
30x60 RT 3



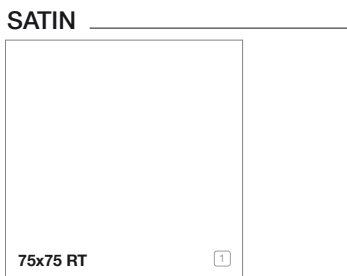
30x60 RT 3



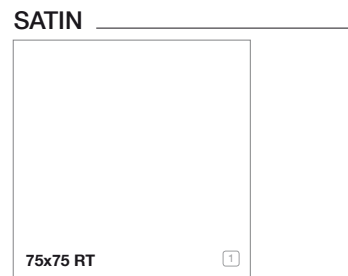
75x75 RT 1



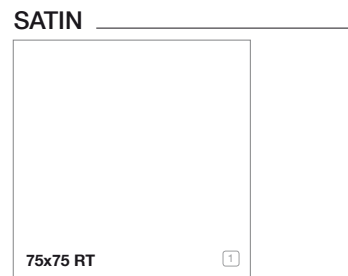
75x75 RT 1



75x75 RT 1



75x75 RT 1



75x75 RT 1



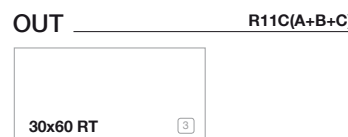
30x60 RT 3



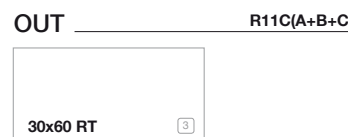
30x60 RT 3



30x60 RT 3



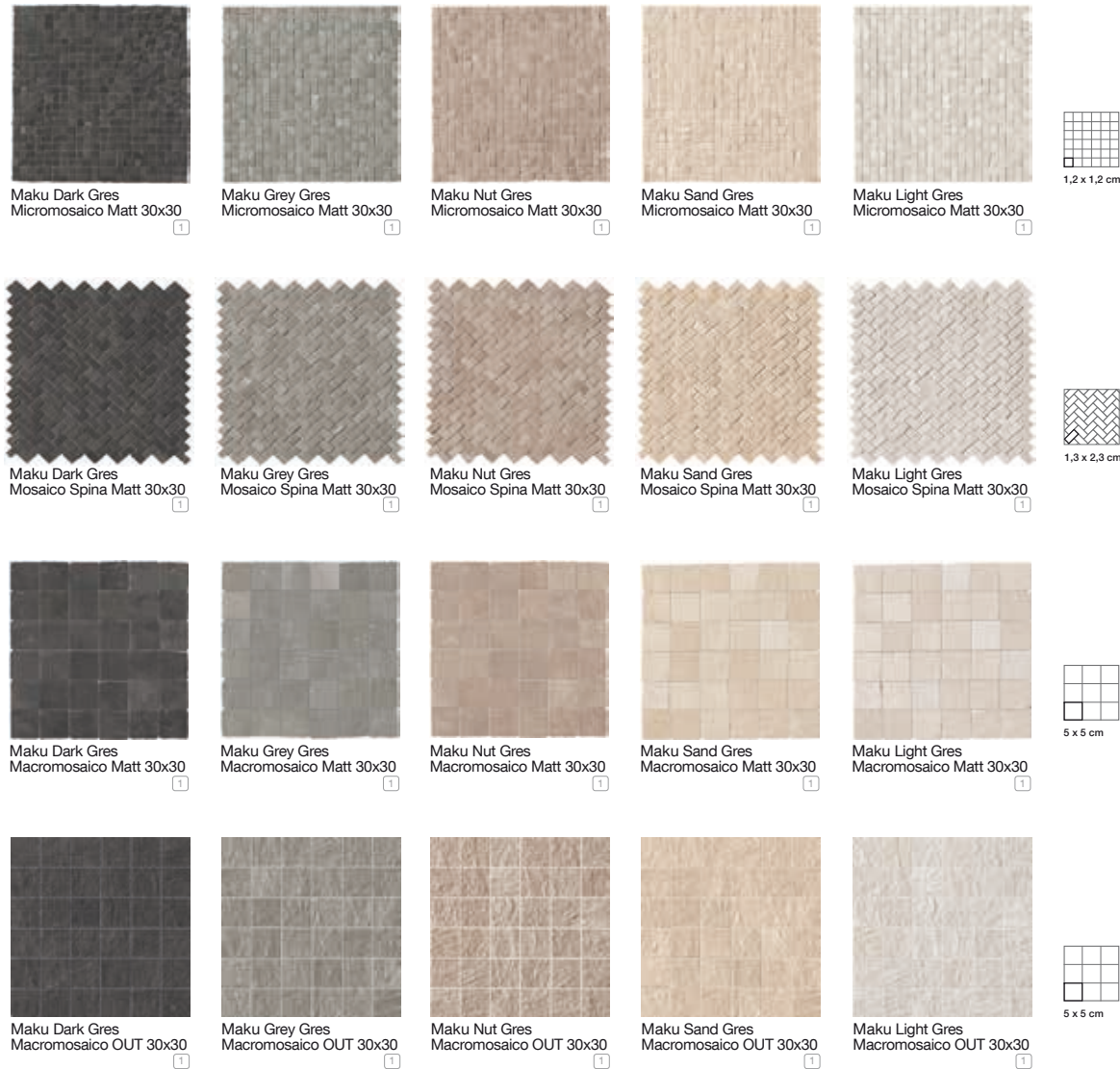
30x60 RT 3



30x60 RT 3

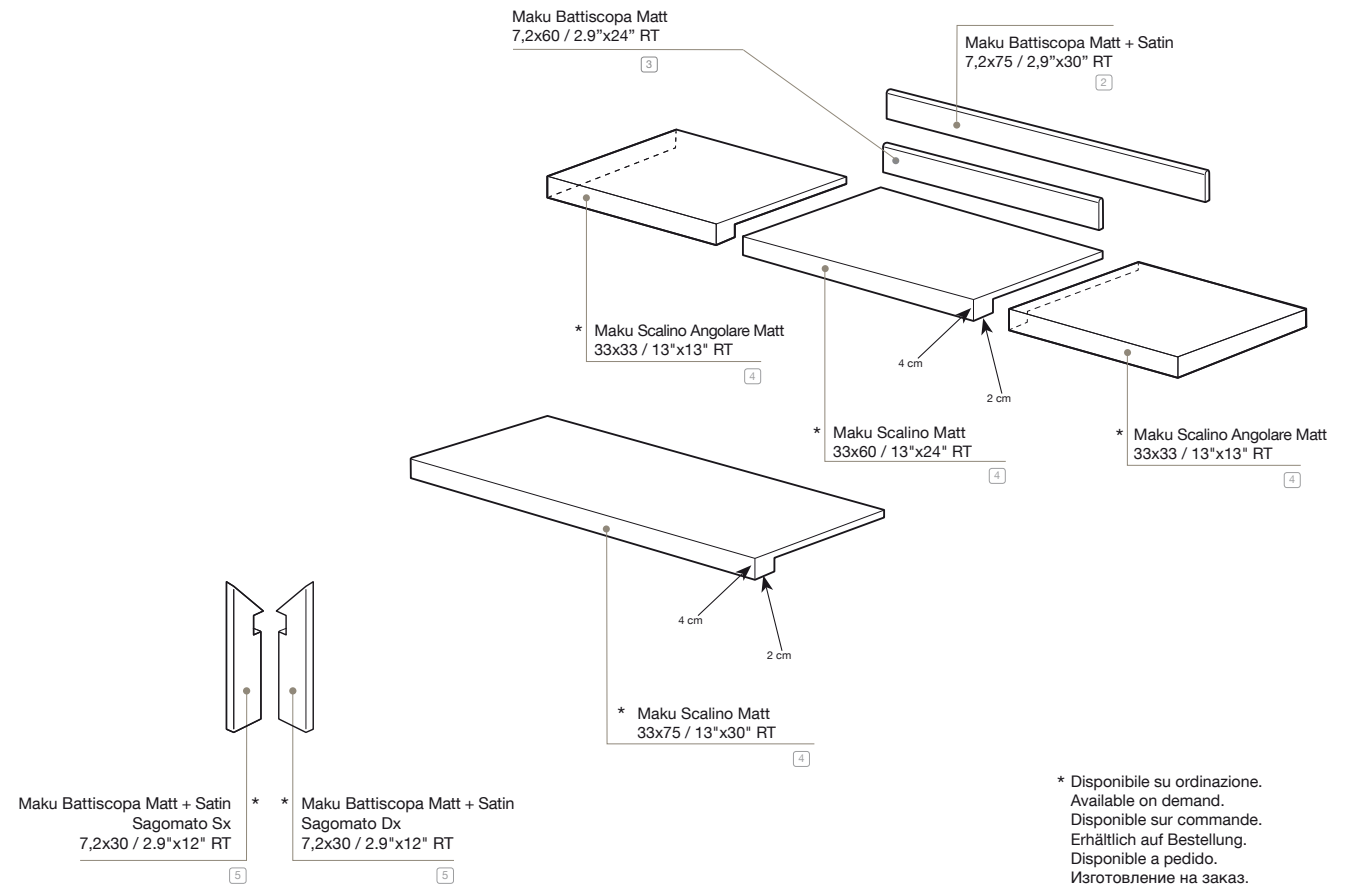
	Unità di vendita Sales unit	MQ./Box	PZ./Box	Kg/Box	Box/PL
1	1 Box	1,125	2	25,95	42
2	1 Box	1,080	3	24,82	40
3	1 Box	1,080	6	23,10	40

## MOSAICO



## Pezzi Speciali IN

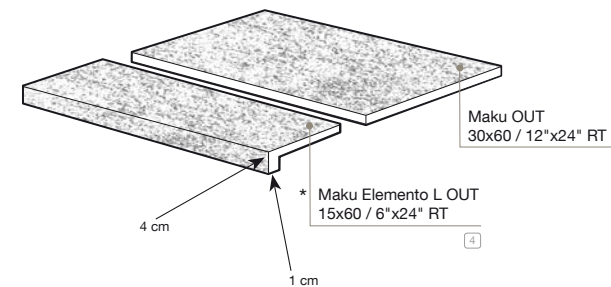
Disponibili in tutti i colori. - Available in all colours. - Existent dans tous les coloris. - Erhältlich in allen Farben. - Disponibles en todos los colores. - В продаже есть все цвета.



\* Disponibile su ordinazione.  
Available on demand.  
Disponibile sur commande.  
Erhältlich auf Bestellung.  
Disponibile a pedido.  
Изготовление на заказ.

## Pezzi Speciali OUT

Disponibili in tutti i colori. - Available in all colours. - Existent dans tous les coloris. - Erhältlich in allen Farben. - Disponibles en todos los colores. - В продаже есть все цвета.



\* Disponibile su ordinazione.  
Available on demand.  
Disponibile sur commande.  
Erhältlich auf Bestellung.  
Disponibile a pedido.  
Изготовление на заказ.

	Unità di vendita Sales unit	MQ./Box	PZ./Box	Kg/Box	Box/PL
1	1 Box	0,540	6	10,20	60
2	1 Box	3,75 ML	5	6,02	-
3	1 Box	4,80 ML	8	6,70	-
4	1 Box	-	2	-	-
5	1 Box	2,40 ML	8	3,55	-

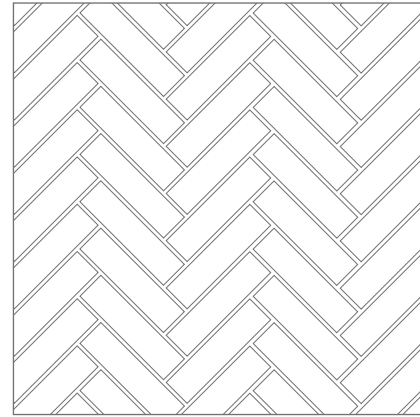
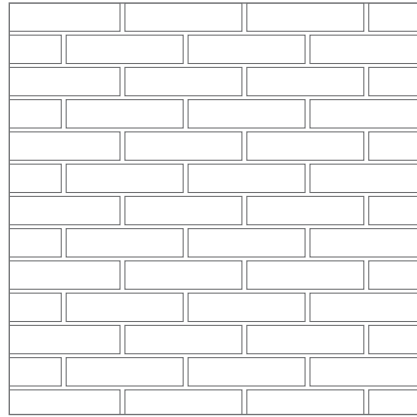
MAKU		DARK	GREY	NUT	SAND	LIGHT
PASTA BIANCA WHITE BODY	25x75 RT 10°x30°	-	MATT	MATT	-	MATT
	Rock 25x75 RT 10°x30°	-	MATT	MATT	-	MATT
MOSAICI PASTA BIANCA WHITE BODY MOSAICS	Brick Mosaico 30,5x30,5 12°x12°	-	MATT	MATT	-	MATT
	Random Mosaico 30,5x30,5 12°x12°	-	MATT	MATT	-	MATT
	Ramage 30,5x30,5 12°x12°	-	-	-	-	MATT
ATELIER	20x20 8°x8°	MATT R10	MATT R10	MATT R10	MATT R10	MATT R10
	Déco 20x20 8°x8°	MATT R10	-	-	-	MATT R10
	7,5x30 3°x12°	MATT R10	MATT R10	MATT R10	MATT R10	MATT R10
GRES PORCELLANATO PORCELAIN STONEWARE	75x75 RT 30°x30°	MATT R9  SATIN	MATT R9  SATIN	MATT R9  SATIN	MATT R9  SATIN	MATT R9  SATIN
	60x60 RT 24°x24°	MATT R9	MATT R9	MATT R9	MATT R9	MATT R9
	30x60 RT 12°x24°	MATT R9	MATT R9	MATT R9	MATT R9	MATT R9
	30x60 RT 12°x24° OUT	MATT R11 C(A+B+C)	MATT R11 C(A+B+C)	MATT R11 C(A+B+C)	MATT R11 C(A+B+C)	MATT R11 C(A+B+C)
MOSAICI GRES PORCELLANATO PORCELAIN STONEWARE MOSAICS	Micromosaico 30x30 12°x12°	MATT	MATT	MATT	MATT	MATT
	Spina 30x30 12°x12°	MATT	MATT	MATT	MATT	MATT
	Macromosaico 30x30 12°x12°	MATT	MATT	MATT	MATT	MATT
	Macromosaico OUT 30x30 12°x12°	MATT	MATT	MATT	MATT	MATT

MAKU		DARK	GREY	NUT	SAND	LIGHT
PEZZI SPECIALI GRES PORCELLANATO PORCELAIN STONEWARE TRIMS	Battiscopa 7,2x75 RT 2,9°x30°	MATT  SATIN	MATT  SATIN	MATT  SATIN	MATT  SATIN	MATT  SATIN
	Battiscopa 7,2x60 RT 2,9°x24°	MATT	MATT	MATT	MATT	MATT
	Scalino 33x75 RT 13°x36°	MATT	MATT	MATT	MATT	MATT
	Scalino 33x60 RT 13°x24°	MATT	MATT	MATT	MATT	MATT
	Scalino Angolare 33x33 RT 13°x13°	MATT	MATT	MATT	MATT	MATT
	elemento L OUT 33x60 RT 13°x24°	MATT	MATT	MATT	MATT	MATT

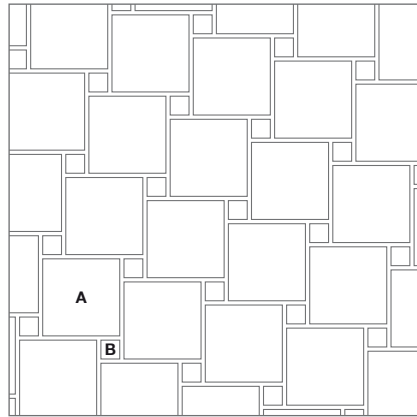
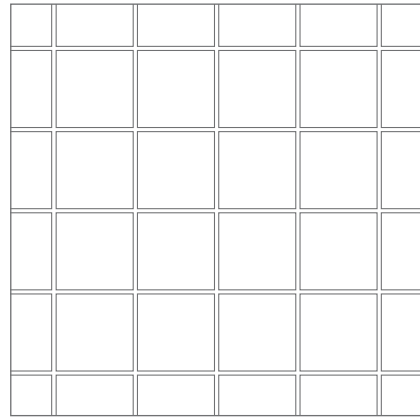
MAKU		DARK	GREY	NUT	SAND	LIGHT
PASTA BIANCA WHITE BODY	TUTTI I FORMATI ALL SIZES	-			-	
	RECYCLED CONTENT PRE-CONSUMER	-			-	

# Suggerimenti di posa

Installation tips - Conseils de pose - Empfehlungen und Verlegealternativen - Sugerencias de colocacion - Рекомендации по укладке

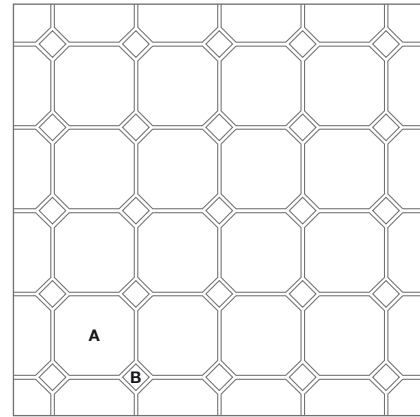


Fuga 3-5 mm / 3-5 mm gap / Joint 3-5 mm / Junta 3-5 mm / швом 3-5 mm



A: 94,1% B: 5,9%

Fuga 2-3 mm / 2-3 mm gap / Joint 2-3 mm / Junta 2-3 mm / швом 2-3 mm



A: 93,75% B: 6,25%



# Informazioni utili

Useful information. / Informations utiles. / Nützliche Informationen. / Información útil. / Полезная информация.



## FAP È MADE IN ITALY

Tutte le piastrelle Fap ceramiche sono prodotte in Italia. Chi acquista ceramiche Fap ha la sicurezza che esse siano prodotte con tecnologie che rispettano l'ambiente, utilizzando materie prime eccellenti e sicure, garantendo le migliori condizioni di lavoro possibile.

## FAP IS MADE IN ITALY

All Fap ceramiche tiles are produced in Italy. Anyone purchasing Fap ceramics can be sure that they are produced using technologies that respect the environment, using safe, excellent raw materials, guaranteeing the best possible working conditions.

## FAP EST MADE IN ITALY

Toute la production de carreaux Fap ceramiche est réalisée en Italie. Acheter un produit Fap c'est avoir la certitude d'une technologie qui respecte l'environnement, de matières premières nobles et sûres et d'une attention particulière aux conditions de travail.

## FAP IST IN ITALIEN HERGESTELLT

Alle Fliesen von Fap ceramiche werden in Italien erzeugt. Durch den Kauf von Keramikprodukten von Fap erhält man die Sicherheit, dass sie mit umweltfreundlichen Technologien unter Einsatz von ausgezeichneten, sicheren Rohstoffen produziert wurden, wobei die bestmöglichen Arbeitsbedingungen gewährleistet werden.

## FAP - ÈTO MADE IN ITALY

Вся керамическая плитка от компании Fap ceramiche производится в Италии. Тот, кто выбирает плитку Fap, может быть уверен, что при её изготовлении применяются природосберегающие технологии и используется высококачественное и надежное сырьё при обеспечении наилучших условий труда



Fap ceramiche aderisce al Codice Etico di Confindustria Ceramica, che impegna le aziende a comunicare con chiarezza l'origine dei propri prodotti. Il marchio Ceramics of Italy può essere utilizzato esclusivamente per contrassegnare i prodotti ceramici realizzati in Italia.

Fap ceramiche follows the Confindustria Ceramica Code of Ethics, which commits businesses to clearly informing of the origin of their products. The Ceramics of Italy trade mark can be used exclusively on ceramic products made in Italy.

Fap ceramiche adhère au Code d'Ethique de Confindustria Ceramica qui impose aux entreprises de communiquer clairement l'origine de ses produits. Le label Ceramics of Italy ne peut être utilisé que pour des carreaux céramique intégralement fabriqués en Italie.

Fap ceramiche hält sich an den Ehrenkodex von Confindustria Ceramica, der die Firmen verpflichtet, den Ursprung der eigenen Produkte klar mitzuteilen. Das Markenzeichen Ceramics of Italy darf ausschließlich für die Kennzeichnung von in Italien erzeugten Keramikprodukten verwendet werden.

Компания Fap ceramiche присоединяется к Этическому Кодексу Confindustria Ceramica (Объединение предпринимателей керамической промышленности), согласно которому предприятия обязаны чётко указывать происхождение собственной продукции. Марка Ceramics of Italy может быть использована исключительно на товарах, произведённых в Италии.



Fap ceramiche è membro dell'U.S. Green Building Council, organizzazione USA volta a favorire e accelerare la diffusione di una cultura dell'edilizia sostenibile.

Fap ceramiche is a member of the U.S. Green Building Council, the US organisation that seeks to promote and spread a sustainable building culture.

Fap ceramiche est membre de l'U.S. Green Building Council, organisation américaine visant à favoriser et accélérer la diffusion d'une culture de la construction durable.

Fap ceramiche ist Mitglied des U.S. Green Building Council, eine gemeinnützige Organisation mit Sitz in den USA, welche sich für nachhaltiges Bauen einsetzt und ein entsprechendes Bewusstsein schaffen will.

Компания Fap ceramiche является членом U.S. Green Building Council, американской организации, деятельность которой направлена на внедрение и широкое распространение культуры экологического строительства.

Fap ceramiche ha realizzato la ENVIRONMENTAL PRODUCT DECLARATION (EPD), certificata da un organismo terzo indipendente. L'EPD rappresenta una sorta di carta di identità dei prodotti, ne descrive l'impatto sull'ambiente dalla fase di estrazione delle materie prime alla commercializzazione e durante l'intero ciclo di vita fino allo smaltimento.

Fap ceramiche has created the ENVIRONMENTAL PRODUCT DECLARATION (EPD), which has been certified by an independent body. The EPD is a sort of identity card for products, which describes their impact on the environment, from the extraction of the raw materials through to sale and on through their entire life cycle until disposal.

Fap ceramiche a réalisé l'ENVIRONMENTAL PRODUCT DECLARATION (EPD) qui a été certifiée par un organisme indépendant. L'EPD représente une sorte de carte d'identité des produits et en décrit l'impact sur l'environnement depuis la phase d'extraction des matières premières à la commercialisation, et cela pendant la totalité du cycle de durée de vie jusqu'à l'élimination.

Fap ceramiche hat die ENVIRONMENTAL PRODUCT DECLARATION (EPD) erhalten, diese Umweltproduktdeklaration wurde von einer unabhängigen Zertifizierungsstelle erstellt. Die EPD ist eine Art Ausweis für die Produkte und beschreibt die Auswirkungen auf die Umwelt eines Produkts von der Gewinnung der Rohstoffe für die Herstellung und der Vermarktung über den gesamten Lebenszyklus bis hin zur Entsorgung.

Продукция компании Fap прошла проверку независимой организации, в результате чего получила сертификат ENVIRONMENTAL PRODUCT DECLARATION (EPD). EPD — это своего рода паспорт продукции, где приводятся данные о влиянии производства на окружающую среду начиная с добычи сырья и заканчивая реализацией продукции. В документе приводится описание полного цикла жизни товаров вплоть до их утилизации.

Fap ceramiche è tra le prime aziende del settore ceramico ad aver realizzato la PRODUCT ENVIRONMENTAL FOOTPRINT (PEF), strumento di dichiarazione ambientale promosso dalla UE. La PEF di Fap ceramiche è certificata da un ente terzo indipendente.

Fap ceramiche is one of the first companies in the ceramic sector to have created the PRODUCT ENVIRONMENTAL FOOTPRINT (PEF), an environmental declaration tool promoted by the EU. Fap ceramiche's PEF is certified by an independent body.

Fap ceramiche figure parmi les premières entreprises du secteur céramique à avoir réalisé la PRODUCT ENVIRONMENTAL FOOTPRINT (PEF), instrument de déclaration environnementale promu par l'UE. La PEF de Fap ceramiche est certifiée par un organisme tiers indépendant.

Fap ceramiche gehört zu den ersten Unternehmen in der Keramikbranche, die eine Bewertung nach dem PRODUCT ENVIRONMENTAL FOOTPRINT (PEF) erhalten haben, der Umweltfußabdruck von Produkten ist eine Umwelterklärung der EU. Die PEF von Fap ceramiche wurde von einer unabhängigen Stelle zertifiziert.

Fap ceramiche стала одной из первых компаний в керамическом секторе, получившей сертификат PRODUCT ENVIRONMENTAL FOOTPRINT (PEF). PEF оценивает по стандартам ЕС воздействие производства на окружающую среду. Сертификат PEF был выдан Fap ceramiche независимой организацией.



L'organismo indipendente DNV-GL ha certificato che tutte le piastrelle in pasta bianca di Fap e gli articoli Antracite, Caffè Cotto e Malta in gres porcellanato della collezione Terra, contengono più del 20% di materiale riciclato pre-consumer.

The independent body DNV-GL has certified that all Fap white-body tiles, and the articles Antracite, Caffè Cotto and Malta in porcelain stoneware from the Terra collection, contain more than 20% pre-consumer recycled material.

L'organisme indépendant DNV-GL a certifié que tous les carreaux en pâte blanche de Fap et les articles Antracite, Caffè Cotto e Malta en grès cérame de la collection Terra, contiennent plus de 20% de matériau recyclé pré-consommateur.

Die unabhängige Stelle DNV-GL hat zertifiziert, dass alle weißscherbigen Fliesen von Fap sowie die Artikel Antracite, Caffè Cotto und Malta aus Feinsteinzeug der Kollektion Terra zu mindestens 20 % aus recyceltem Material bestehen („Prä-Verbraucher“-Abfälle).

Независимая организация DNV-GL засвидетельствовала, что вся произведенная из белой массы плитка Fap и плитка Antracite, Caffè Cotto и Malta из керамогранита коллекции Terra содержат более 20% вторсырья, не дошедшего до потребителя.



# Posa, stuccatura e pulizia

Pasta bianca
<div><b>PREMESSA IMPORTANTE: PER POSA E STUCCATURA RIVOLGERSI A POSATORI PROFESSIONISTI.</b></div> <div><b>Posa</b> <p>Una corretta posa in opera, seguendo alcune semplici regole, garantirà un perfetto risultato finale:</p> <ol style="list-style-type: none"><li>controllare la planarità delle pareti da rivestire;</li> <li>posare il prodotto miscelando il materiale prelevato da più scatole;</li> <li>maneggiare con cura il prodotto prima e durante la posa;</li> <li>Fap ceramiche consiglia di utilizzare esclusivamente adesivi di classe C2 secondo la normativa europea EN 12004. Utilizzare collanti bianchi per rivestimenti ceramici anticiscivolamento. Per un risultato ottimale aggiungere un elasticizzante avendo cura di seguire scrupolosamente le indicazione del produttore, occorre applicare uno strato omogeneo del collante sul sottofondo. Lo spessore del collante può essere regolato utilizzando il lato dentato del frattazzo.</li></ol></div> <div><b>IMPORTANTE:</b> <p>I rivestimenti rettificati di Fap sono stati progettati e realizzati per consentire la posa accostata (senza fuga) delle piastrelle. Ciò consente di ottenere il miglior risultato estetico (pareti unite) e funzionale (non trattiene lo sporco perché non ci sono fughe).</p></div> <div><b>Stuccatura</b> <p>Utilizzare stucchi in tinta.</p></div> <div><b>Pulizia</b> <p>Utilizzare strumenti per la pulizia perfettamente puliti. Sciacquare sempre le superfici. Per lavaggi frequenti utilizzare semplicemente acqua pulita.</p></div>

## Gres porcellanato

**PREMESSA IMPORTANTE: PER POSA E STUCCATURA RIVOLGERSI A POSATORI PROFESSIONISTI.**

**Posa**

Una corretta posa in opera, seguendo alcune semplici regole, garantirà un perfetto risultato finale:

- controllare la planarità del massetto su cui posare le piastrelle da pavimento;
- posare il prodotto miscelando il materiale prelevato da più scatole;
- maneggiare con cura il prodotto prima e durante la posa;

**IMPORTANTE:**

I pavimenti rettificati di Fap devono essere posati con una fuga di 2-3 mm. Per la posa in esterno si consiglia una fuga di 3 mm. Per pavimenti posati a correre, sfasatura massima di 1/3 fra le doghe. Gli esagoni devono essere posati con una fuga da 3 a 5 mm.

**Stuccatura**

Utilizzare stucchi in tinta.

**Pulizia**

Le regole per la pulizia a cura del posatore devono essere applicate quando vengono utilizzati stucchi cementizi. Quando si usano stucchi epossidici, ci si deve attenere alle indicazioni dei produttori.

- Pulizia a cura del posatore.**
- Prima pulizia:** quando, dopo 10-20 minuti dalla stuccatura lo stucco perde plasticità e diventa opaco si proceda alla rimozione dell'eccesso di sigillante con una spugna umida e pulita. Si deve poi effettuare una pulizia a secco con un panno asciutto o con un feltro.
  - Pulizia finale:** dopo 36/48 ore sia piastrelle che fughe hanno completato la loro stagionatura, si deve procedere al lavaggio della superficie con un acido ad azione tamponata. Si deve poi risciacquare con abbondante acqua pulita, da rimuovere con una aspira-liquidi.

**IMPORTANTISSIMO:** è fondamentale che la pulizia a cura del posatore sia effettuata a regola d’arte affinché il pavimento risulti di facile manutenzione. La cura con la quale si eseguono la prima pulizia e la pulizia finale (in particolare l’asportazione totale degli stucchi residui) influenzeranno la pulibilità del pavimento. Tale procedura è prevista dai migliori produttori di stuccature per fughe e collanti, per tutti i pavimenti in gres porcellanato. Non rispettare queste raccomandazioni, o utilizzare acqua non perfettamente pulita, può determinare il fissaggio di una patina di stucco o di polvere di cantiere estremamente assorbente, non perfettamente visibile ad occhio nudo, che cattura la polvere esistente nell’ambiente e può rendere il pavimento perennemente sporco. In questo caso Fap ceramiche declina ogni responsabilità.

**Pulizia ordinaria.**

**3 Frequenza:** come d’abitudine.

**Avvertenze:**

**a]** utilizzare strumenti per la pulizia perfettamente puliti;
**b]** sciacquare sempre il pavimento;
**c]** non calpestare il pavimento bagnato;
**d]** per lavaggi frequenti può essere utilizzata semplicemente acqua pulita o prodotti detergenti specifici per rimuovere sporco e macchie purché non siano ceranti, filmanti o pellicolanti. Sconsigliamo l’utilizzo di prodotti con l’indicazione “non occorre il risciacquo”.

## Gres Porcellanato Brillante

Il gres porcellanato Brillante è realizzato attraverso una speciale processo di lucidatura che esalta la morbida struttura della superficie delle piastrelle. Si ottiene così un sofisticato effetto di vibranti riflessi che regalano unicità al pavimento. Il processo di lucidatura di tutti i prodotti levigati e lappati presenti sul mercato, avviene attraverso l’asportazione di una piccola parte di materiale e la possibile apertura di alcuni micropori in superficie, rendendo il prodotto più attaccabile alle macchie. Si consiglia l’utilizzo di stucchi in cadenza di colore con la piastrella per ridurre il contrasto. Durante la posa non si devono segnare i materiali sulla superficie di utilizzo con matite o pennarelli indelebili.

# Advice on laying, grouting and maintenance

White body
<div><b>IMPORTANT NOTE: TILES SHOULD BE LAID AND GROUTED ONLY BY PROFESSIONAL TILE LAYERS.</b></div> <div><b>Tiling</b> <p>Follow the simple rules below to guarantee perfect tiling results:</p> <ol style="list-style-type: none"><li>Check the walls that are going to be tiled are flat;</li> <li>Mix the tiles during tiling by taking them from several boxes</li> <li>Handle the tiles with care before and during tiling.</li> <li>For installing its wall tiles, Fap ceramiche recommends the use of class C2 adhesives, in compliance with the European standard EN 12004. Specifically recommended is a white glue for non-slip ceramic covering materials. For top-class results, add an elasticator, taking care to follow the manufacturer’s instructions to the letter, and apply an even layer of glue on the underside of the tile. The thickness of the glue can be adjusted using the toothed side of the trowel.</li></ol></div> <div><b>IMPORTANT:</b> <p>Fap’s rectified wall tiles are designed and manufactured so that joint free (seamless) tiling is possible. This gives the best final appearance (seamless walls) and performance (the tiles do not collect dirt because there are no gaps).</p></div> <div><b>Grouting</b> <p>Use matching grouts.</p></div> <div><b>Cleaning</b> <p>Use cleaning tools that are perfectly clean themselves. Always rinse off surfaces. Use clean water alone if the surface is washed frequently.</p></div>

## Porcelain stoneware

**IMPORTANT NOTE: TILES SHOULD BE LAID AND GROUTED ONLY BY PROFESSIONAL TILE LAYERS.**

**Tiling**

Follow the simple rules below to guarantee perfect tiling results:

- Check the floor slab is flat where the tiles are to be fitted;
- Mix the tiles during tiling by taking them from several boxes
- Handle the tiles with care before and during tiling.

**IMPORTANT:**

Fap rectified floor tiles must be laid with a 2-3 mm gap between them. For the laying outdoors we recommend a gap of 3 mm.

For floors with a lengthwise tiling layout, maximum 1/3 offset between panels. The hexagons will have to be laid with a 3 to 5 mm gap between tiles.

**Grouting**

Use matching grouts.

**Cleaning**

When cement-based grouts are used, the tiler should follow the instructions for cleaning. Follow the manufacturer’s instructions if epoxy grouts are used.

- Cleaning to be performed by the tile layer:**
- Initial cleaning:** about 10-20 minutes after grouting grout will lose its plasticity and become opaque: any excess sealant should then be removed using a clean, damp sponge. The tiles must then be wiped clean using a dry cloth or felt.

- Final cleaning:** after 36/48 hours both the tiles and the joints will have dried completely: the surface must then be washed using a buffered acid solution. The tiles must then be rinsed using plenty of clean water, which must then be removed using a liquid vacuum.

**EXTREMELY IMPORTANT:** it is essential that the tile layer cleans the tiles exactly as prescribed so that the flooring will subsequently be easy to clean. The care taken with both the initial and final cleaning processes (in particular the complete removal of grout residuals) will affect the subsequent ease of maintenance of the flooring. The best manufacturers of joint-grouts and adhesives recommend this procedure for all flooring in porcelain stoneware. If these recommendations are not observed or if water is used which is not perfectly clean, it could lead to the formation of a hardly perceivable film of grout or building site dust which is extremely absorbent and captures any dust in the atmosphere and can make the floor look eternally dirty. In this case Fap ceramiche declines any responsibility.

- Ordinary cleaning:**
- Frequency:** as usual.
**Recommendations:**

**a]** always use cleaning tools which are perfectly clean;
**b]** always rinse the floor;
**c]** do not walk on the floor when wet;
**d]** clean water without detergent may be used for frequent washing or specific detergents to remove dirt of stains that are not waxen or filmy. We advise not to use detergents with the indication “it is not necessary to rinse after use”.

## Glossy porcelain stoneware

Glossy porcelain stoneware is created by means of a special polishing process that enhances the smooth texture of the surface of the tiles, thus achieving a sophisticated look in which vibrant reflections create a uniquely attractive effect. The polishing process used for all the polished and lapped products on the market involves removing a tiny part of the material and sometimes opening up a number of micro-pores on the surface, which makes the products more vulnerable to staining. We recommend using grout in a shade similar to that of the tile, in order to reduce contrast. During the laying process, materials should not be marked on the upward facing side with pencils or permanent markers.

# Pose, jointoiment, nettoyage

## Pâte blanche

**IMPORTANT : POUR LA POSE COMME POUR LE JOINTOIEMENT, FAIRE APPEL À DES PROFESSIONNELS.**

**Pose**
Une pose bien faite, dans le respect des règles de l’art, est la garantie d’un résultat parfait:

- contrôler la planéité des murs à revêtir;
- poser le produit en prélevant les carreaux de plusieurs boîtes à la fois;
- manipuler le produit avec précaution avant et pendant la pose.
- Pour la mise en œuvre de ses revêtements, Fap ceramiche préconise l’utilisation d’un mortier colle de classe C2 conforme à la norme européenne EN 12004. Le choix d’un mortier colle blanc anti-glissement pour revêtements céramiques est préférable. L’adjonction d’un agent élastifiant, pour l’emploi duquel les indications fournies par le producteur doivent être scrupuleusement respectées, contribue également à apporter un meilleur résultat. La couche de mortier colle appliquée sur le support doit être homogène. Son épaisseur peut être ajustée en utilisant la face dentée de la taloche.

**IMPORTANT:**
Les revêtements muraux rectifiés Fap sont conçus et réalisés pour permettre une pose des carreaux à joints unis (sans jointoiments) (sauf normes locales contraires). Cela permet d’obtenir un résultat esthétique meilleur (surfaces ininterrompues) et fonctionnel (le carreau retient moins la saleté).

**Jointoiment**
Il est conseillé d’utiliser des mortiers dont la couleur est assortie aux carreaux.

**Nettoyage**
Pour le nettoyage, utiliser des outils parfaitement propres. Toujours rincer les superficies. Pour des lavages fréquents, n’utiliser que de l’eau propre.

## Grès Cérame

**IMPORTANT : POUR LA POSE COMME POUR LE JOINTOIEMENT, FAIRE APPEL À DES PROFESSIONNELS.**

**Pose**
Une pose bien faite, dans le respect des règles de l’art, est la garantie d’un résultat parfait:

- contrôler la planéité de la chape sur laquelle les carreaux de sol seront posés;
- poser le produit en prélevant les carreaux de plusieurs boîtes à la foi;
- manipuler le produit avec précaution avant et pendant la pose.

**IMPORTANT:**
Les revêtements de sol rectifiés Fap doivent être posés avec un joint de 2-3 mm. Pour la pose à l’extérieur, nous recommandons un joint de 3 mm. Pour la pose décalée, ne pas dépasser 1/3 d’espacement entre les carreaux. Les hexagones doivent être posés avec un joint de 3-5 mm.

**Jointoiment**
Il est conseillé d’utiliser des mortiers dont la couleur est assortie aux carreaux.

**Nettoyage**
Les consignes de nettoyage (laissé au soin du carreleur) doivent être suivies lorsque sont utilisés des ciments joints. En cas d’utilisation de joints époxy, se conformer aux indications du fabricant.

**Nettoyage réalisé par le poseur:**

**1 Premier nettoyage:** lorsque, de 10 à 20 minutes après le jointoiment, le mortier perd de son élasticité et devient opaque, il faut commencer par enlever l’excédent de ciment-joint à l’aide d’une éponge humide et propre. Il faut ensuite effectuer un nettoyage à sec à l’aide d’un chiffon sec ou d’un feutre.

**2 Nettoyage final:** au bout de 36 à 48 heures, les carreaux et les joints ont achevé leur maturation. Il faut donc procéder au lavage de la surface à l’aide d’un acide à action tamponnée. Il faut ensuite rincer avec une quantité abondante d’eau propre à enlever ensuite à l’aide d’un aspire-liquides.

**TRÈS IMPORTANT:** il est fondamental que le nettoyage effectué par le poseur soit exécuté dans les règles de l’art pour que le revêtement de sol soit ensuite facile à entretenir. Le soin avec lequel le premier nettoyage et le nettoyage final seront effectués (notamment l’élimination totale des résidus de ciments-joints) sera déterminant pour la facilité d’entretien du sol une fois celui-ci en usage. Cette procédure est prévue par tous les fabricants de colle et de produits de jointoiment pour revêtements de sol en grès cérame. Le non-respect de ces conseils ou l’utilisation d’une eau qui ne serait pas parfaitement propre, peut provoquer l’apparition d’un voile de ciment-joint ou de poussière de chantier, pas toujours visible à l’œil nu, mais qui a la propriété d’emprisonner les taches, les rendant impossible à éliminer. Le sol apparaît alors constamment sale.

**Nettoyage ordinaire:**
**3 Fréquence:** comme d’habitude.
**Avertissements:**
**a]** utiliser des instruments pour le nettoyage parfaitement propres;
**b]** toujours rincer le revêtement de sol;
**c]** ne pas piétiner le revêtement de sol humide;
**d]** pour des lavages fréquents, il est possible d'utiliser tout simplement de l'eau propre ou des nettoyants spécifiques pour éliminer la saleté et les taches, à condition qu'ils ne soient ni cirants ni filmogènes. Il est déconseillé d'utiliser des produits indiquant « ne nécessite pas de rinçage ».

### Grès Cérame Brillant

Le Grès Cérame Brillant est réalisé grâce à un procédé spécifique de polissage rehaussant la douceur de la structure de la surface des carreaux. Il est ainsi possible d’obtenir un effet très sophistiqué de palpitantes moirures qui donnent au sol un aspect unique. Le procédé de polissage de tous les produits polis et rodés présents sur le marché, consiste à enlever une petite partie de matériau et à tenter d’ouvrir quelques minuscules pores en surface, les rendant ainsi plus vulnérables aux taches. Il est conseillé d’utiliser des mortiers dont la couleur est assortie aux carreaux, pour réduire le contraste. Au cours de la pose, il est important de ne pas écrire sur les surfaces avec des crayons ou des feutres indélébiles.

# Verlegen, Verfugen, Reinigung

## Weißscherbig

**WICHTIGE VORBEMERKUNG: WENDEN SIE SICH FÜR DIE VERLEGUNG UND VERFUGUNG STETS AN FACHHANDWERKER.**

**Verlegung**
Eine korrekte bauseitige Verlegung unter Beachtung einiger einfacher Regeln garantiert ein perfektes Endergebnis:

- Die Ebenflächigkeit der zu verkleidenden Wände ist zu prüfen;
- Beim Verlegen aus verschiedenen Kartons entnommene Fliesen mischen.
- Das Produkt vor und während der Verlegung vorsichtig handhaben.
- Fap ceramiche empfiehlt, für die Installation ihrer Verkleidungen Kleber der Klasse C2 nach der europäischen Norm EN 12004 zu verwenden. Insbesondere wird der Einsatz von weißem Kleber für rutschfeste Keramikverkleidungen empfohlen. Für ein optimales Ergebnis kann man unter strenger Einhaltung der Herstellerangaben ein Elastifizierungsmittel zufügen. Eine homogene Klebeschicht auf dem Untergrund auftragen. Die Stärke des Klebers kann mit Hilfe der gezahnten Seite der Glättkelle reguliert werden.

**WICHTIG:**
Die geschliffenen Wandfliesen von Fap wurden entwickelt und gefertigt, um eine fugenlose Verlegung zu erlauben. Dies führt zu einem ausgezeichneten ästhetischen Ergebnis (durchgehende Wandgestaltung) und hat praktische Vorteile (der Schmutz setzt sich nicht so leicht fest, da keine Fugen vorhanden sind).

**Verfugung**
Außerdem empfehlen wir die Anwendung von Fugenfüllern in den Farbtönen der Fliese.

**Reinigung**
Verwenden Sie vollständig saubere Reinigungswerkzeuge. Spülen Sie die Flächen immer nach. Für die häufige Reinigung kann auch einfach klares Wasser verwendet werden.

## Feinsteinzeug

**WICHTIGE VORBEMERKUNG: WENDEN SIE SICH FÜR DIE VERLEGUNG UND VERFUGUNG STETS AN FACHHANDWERKER.**

**Verlegung**
Eine korrekte bauseitige Verlegung unter Beachtung einiger einfacher Regeln garantiert ein perfektes Endergebnis:

- Die Ebenflächigkeit des Estrichs, auf dem die Bodenfliesen verlegt werden, muss geprüft werden;
- Beim Verlegen aus verschiedenen Kartons entnommene Fliesen mischen.
- Das Produkt vor und während der Verlegung vorsichtig handhaben.

**WICHTIG:**
Die geschliffenen Bodenbeläge von Fap werden mit einer Fuge von 2-3 mm verlegt. Bei der Verlegung im Außenbereich wird eine Fuge von 3 mm empfohlen. Für fortlaufend verlegte Böden beträgt die Versetzung max. 1/3 zwischen den Platten. Die Hexagone müssen mit einer Fuge von 3 bis 5 mm verlegt werden.

**Verfugung**
Außerdem empfehlen wir die Anwendung von Fugenfüllern in den Farbtönen der Fliese.

**Reinigung**
Die Regeln für die Reinigung durch den Fliesenleger müssen angewandt werden, wenn zementhaltige Fugenmörtel verwendet werden. Wenn Epoxi-Fugenmassen verwendet werden, sind die Hinweise des Herstellers einzuhalten.

**Die Reinigung erfolgt durch den Verleger:**

**1 Erste Reinigung:** wenn nach 10-20 Minuten nach der Verlegung der Mörtel seine Formbarkeit verliert und opak wird, wird mit der Entfernung der überschüssigen Dichtungsmasse mit Hilfe eines feuchten und sauberen Lappens begonnen. Danach muss eine Trockenreinigung mit einem trockenen Tuch oder mit Filz erfolgen.

**2 Endreinigung:** nach 36/48 Stunden haben sowohl die Fließen als auch die Fugen ihre Ablagerung vollendet. Nun müssen die Oberflächen mit Hilfe einer gepufferten Säure gereinigt werden. Danach muss mit viel sauberem Wasser gespült werden und dann mit einem Flüssigkeitsabsauger entfernt werden.

**SEHR WICHTIG:** es ist wichtig, dass die Reinigung durch den Fliesenleger ordnungsgemäß durchgeführt wird, damit der Fußboden leicht gewartet wird. Die Sorgfalt, mit der die erste Reinigung und die Endreinigung durchgeführt werden (insbesondere die vollständige Entfernung von Mörtelresten) beeinflusst die Pflegbarkeit des Fußbodens. Diese Prozedur wird von den besten Fugenmörtel- und Klebstoffherstellern für alle Fußböden aus Feinsteinzeug empfohlen. Werden diese Empfehlungen nicht beachtet oder wird nicht absolut reines Wasser verwendet, so kann dies zum Entstehen einer Mörtelpatina oder einer Baustellenstaubschicht, die extrem Saugfähig ist, führen, die mit bloßem Auge nicht erkennbar ist, aber im Raum vorhandenen Staub fängt und zu einem ständig schmutzigen Fußboden führt. In diesem Falle lehnt Fap ceramiche jegliche Verantwortung ab.

**Normale Reinigung:**
**3 Frequenz:** wie üblich.
**Hinweise:**

**a]** Verwenden Sie absolut saubere Reinigungsmittel;
**b]** Waschen Sie den Fußboden immer ab;
**c]** Nicht den nassen Fußboden betreten;
**d]** Bei häufigem Waschen braucht man nur sauberes Wasser oder spezifische Reinigungsmittel um Schmutz oder Flecken zu entfernen, die nicht wächsern order filmförmig sind. Wir empfehlen keine Reinigungsmittel zu verwenden mit dem Hinweis „muss nicht nachgespült werden“.

## Glänzendes Feinsteinzeug

Das glänzende Feinsteinzeug wird mit einem speziellen Polierverfahren verwirklicht, das die weiche Struktur der Fliesenoberfläche hervorhebt. So wird ein spezieller Effekt mit vibrierenden Reflexen erhalten, die den Boden einzigartig gestalten. Das Polierverfahren aller auf dem Markt angebotenen geschliffenen und geläppten Produkte erfolgt durch die Entfernung eines geringen Materialteils und die somit mögliche Öffnung einiger oberflächlicher Mikroporen, wodurch das Produkt fleckenempfindlicher wird. Außerdem empfehlen wir die Anwendung von Fugenfüllern in den Farbtönen der Fliese, um Kontraste einzuschränken. Während des Verlegens darf das Material auf der Oberfläche nicht mit unlöschbaren Stiften beschriftet werden.

# Colocación, rejuntado, limpieza

## Pasta blanca

**PREMISA IMPORTANTE: DIRÍJANSE A PROFESIONALES DEL SECTOR PARA LAS OPERACIONES DE COLOCACIÓN Y REJUNTADO.**

**Colocación**

Una colocación en obra correcta, siguiendo algunas reglas sencillas, garantizará un resultado final perfecto:

- controlar la planitud de las paredes a revestir;
- colocar el producto mezclando el material extraído de varias cajas;
- manejar el producto con cuidado antes y durante la colocación.
- Para la colocación de sus piezas de revestimiento cerámico FAP Ceramiche le recomienda usar un compuesto adhesivo de Clase C2 según la Norma Europea EN 12004. En particular, le sugiere usar un adhesivo blanco para revestimientos cerámicos antideslizantes. Añadir un compuesto elastizante le permitirá obtener un excelente resultado. Cuando use este tipo de agentes respete escrupulosamente las instrucciones de su fabricante. Aplique siempre una capa homogénea de adhesivo sobre la superficie a revestir. Use el lado dentado de un fratás para regular el espesor del adhesivo.

**IMPORTANTE:**

Los revestimientos rectificados de Fap son diseñados y fabricados para consentir una colocación muy cercana (sin juntas) de los azulejos. Ello permite obtener el mejor resultado estético (paredes continuas) y funcional (al no haber juntas, no retiene la suciedad).

**Rejuntado**

Se recomienda utilizar material de rejuntado de color similar a la baldosa.

**Limpieza**

Utilizar instrumentos para la limpieza perfectamente limpios. Enjuagar siempre las superficies. Utilizar simplemente agua limpia para realizar lavados frecuentes.

## Gres Porcelánico

**PREMISA IMPORTANTE: DIRÍJANSE A PROFESIONALES DEL SECTOR PARA LAS OPERACIONES DE COLOCACIÓN Y REJUNTADO.**

**Colocación**

Una colocación en obra correcta, siguiendo algunas reglas sencillas, garantizará un resultado final perfecto:

- controlar la planitud de la placa sobre la que colocar las baldosas;
- colocar el producto mezclando el material extraído de varias cajas;
- manejar el producto con cuidado antes y durante la colocación.

**IMPORTANTE:**

Los pavimentos rectificados de Fap deberán colocarse con una junta de 2-3 mm. Para la colocación al exterior se recomienda una junta de 3 mm. Para pavimentos con colocación recta, diferencia máxima de 1/3 entre las planchas. Los hexágonos se deberán colocar con una junta de 3 a 5 mm.

**Rejuntado**

Se recomienda utilizar material de rejuntado de color similar a la baldosa.

**Limpieza**

Las reglas para la limpieza llevada a cabo por el solador deberán aplicarse cuando se utilicen materiales de relleno cementosos. Cuando se utilicen materiales de relleno epoxi, deberán seguirse las indicaciones de los fabricantes.

**Limpieza a cargo del alicatador/solador:**

**1** **Primera limpieza:** ddespués de 10-20 minutos del rejuntado, cuando el material de relleno pierde plasticidad y se vuelve opaco, quitar el exceso del sellante con una esponja húmeda y limpia. Efectuar luego una limpieza en seco con un paño seco o con un fieltro.

**2** **Limpieza final:** pasadas 36/48 horas, tanto los azulejos como las juntas habrán terminado de secarse y deberá procederse al fregado de la superficie con un ácido de acción tamponada. Aclarar luego con abundante agua limpia, que se retirará con una aspiradora de líquidos.

**IMPORTANTÍSIMO:** es fundamental que esta limpieza sea llevada a cabo correctamente por el alicatador/solador para que el pavimento pueda ser luego sometido fácilmente a las operaciones de mantenimiento. El cuidado con el que se efectúen la primera limpieza y la limpieza final (especialmente la retirada total de los materiales residuales de rejuntado) influenciarán la facilidad de limpieza del pavimento. Dicho procedimiento está previsto por los mejores fabricantes de materiales de rejuntado y adhesivos para todos los pavimentos de gres porcelánico. El incumplimiento de estas recomendaciones, o emplear agua no totalmente limpia, puede determinar la fijación de una pátina de material de rejuntado o de polvo de la obra extremamente absorbente, no perfectamente visible a simple vista, que captura el polvo existente en el ambiente y que puede hacer que el pavimento esté siempre sucio. En este caso Fap ceramiche declina cualquier responsabilidad.

**Pulizia ordinaria.**

**3** **Frecuencia:** la habitual.

**Advertencias:**

**a]** utilizar herramientas para la limpieza totalmente limpias; **b]** aclarar siempre el pavimento; **c]** no pisar el pavimento mojado;

**d]** para efectuar lavados frecuentes podrá utilizarse simplemente agua limpia o detergentes específicos para quitar la suciedad o las manchas que no sean de cera o películas. Desaconsejamos utilizar productos con la indicación “no necesita enjuague”.

## Gres Porcelánico Brillante

El gres porcelánico Brillante está realizado con un proceso especial de lustrado que remarca la estructura suave de la superficie de las baldosas. Así se obtiene un sofisticado efecto de reflejos vibrantes que donan unicidad al pavimento. El proceso de lustrado de todos los productos lustrados y pulidos presentes en el mercado, se realiza eliminando una pequeña parte de material y abriendo algunos microporos sobre la superficie, haciendo que el producto sea más sensible a las manchas. Se recomienda utilizar material de rejuntado de color similar a la baldosa para reducir el contraste. Durante la colocación no se debe marcar el material con lápices o rotuladores indelebles sobre la superficie de uso.

# Укладка,шпаклевание, уход.

## Белая масса

Важное замечание: для укладки и затирки швов следует обращаться к профессиональным плиточникам.

**УКЛАДКА**

Правильная укладка с соблюдением некоторых простых правил обеспечит хороший конечный результат:

- проконтролировать ровность стен перед укладкой;
- при укладке следует использовать плитки из разных коробок;
- аккуратно обращаться с плиткой до укладки и в процессе работы.
- Для укладки настенной плитки собственного производства компания Far ceramiche рекомендует использовать клей класса C2 в соответствии с Европейской Нормой EN 12004. В частности, рекомендуется применять белый клей для керамических противоскользящих покрытий. В целях достижения оптимального результата используйте эластичную эмульсию, внимательно следуя указаниям производителя. На основание необходимо нанести однородный слой клея. Толщина клея измеряется при помощи зубчатого края шпателя.

**ВАЖНО:**

Ректифицированная облицовочная плитка Far спроектирована и произведена для укладки встык (без швов). Это позволяет получить лучший эстетический (сплошная стена) и функциональный (благодаря отсутствию швов, не задерживает грязь) результат.

**ЗАТИРКА ШВОВ**

Для уменьшения цветового контраста рекомендуется применять затирку, соответствующую цвету плитки.

**ЧИСТКА**

Во время уборки использовать только чистую губку или тряпку. Для частой уборки применять просто чистую воду.

## Керамогранит

Важное замечание: для укладки и затирки швов следует обращаться к профессиональным плиточникам.

**УКЛАДКА**

Правильная укладка с соблюдением некоторых простых правил обеспечит хороший конечный результат:

- проконтролировать ровность стяжки, на которую будет укладываться напольная плитка;
- при укладке следует использовать плитки из разных коробок;
- аккуратно обращаться с плиткой до укладки и в процессе работы.

**ВАЖНО:**

Ректифицированную напольную плитку Far необходимо укладывать со швом 2-3 мм. Для укладки плитки на улице рекомендуемая ширина шва – 3мм.

Для полов при укладке со смещением, максимальное смещение между досками должно быть не более 1/3. Укладку шестигранной плитки необходимо осуществлять с учетом шва 3-5 мм.

**ЗАТИРКА ШВОВ**

Для уменьшения цветового контраста рекомендуется применять затирку, соответствующую цвету плитки.

**УБОРКА**

Укладчик плитки должен соблюдать соответствующие правила очистки в случае использования цементных затирок. В случае использования эпоксидных затирок следует придерживаться правил, установленных производителем.

**Очистка выполняется укладчиком:**

**1** **Первая очистка:** по истечении 10-20 минут после оштукатуривания затирка теряет пластичность и становится матовым. Далее необходимо удалить излишек герметизирующего состава с помощью чистой влажной губки. Затем необходимо осуществить очистку сухой тряпкой или кусочком фетра.

**2** **Конечная очистка:** через 36/48 часов как плитка, так и швы завершают свое созревание, далее необходимо приступить к очистке поверхности с применением кислоты тампонажного действия. После этого необходимо сполоснуть поверхность большим количеством чистой воды и удалить ее с помощью машины для отсасывания жидкостей.

**ОЧЕНЬ ВАЖНО:** крайне важно, чтобы очистка выполнялась укладчиком искусно и по всем правилам, чтобы за полом было легко ухаживать. Тщательность, с которой выполняется первая и конечная уборка (в особенности полное удаление остатков штукатурки) будет влиять на способность пола к очистке. Данная процедура предусматривается лучшими производителями штукатурки для швов и клеящих веществ, для всех напольных покрытий из керамогранита. Несоблюдение этих рекомендаций или использование не совсем чистой воды может спровоцировать закрепление налета из штукатурки или строительной пыли с повышенной абсорбирующей способностью, не очень видимой на глаз, которая поглощает существующую в среде пыль и пол может казаться всегда грязным. В этом случае компания Far ceramiche снимает с себя всякую ответственность.

**Обычная очистка:**

**3** **Частота:** как обычно.

**Рекомендации:**

**a]** Использовать абсолютно чистые инструменты для уборки; **b]** Всегда споласкивать пол **c]** Не ходить по мокрому полу;

**d]** Для частой очистки можно просто использовать чистую воду или невосковые, не образующие плёнку и налёт моющие средства, предназначенные для удаления грязи и пятен. Не рекомендуется использование средств с указанием «без ополаскивания».

## Глянцевый керамогранит

Глянцевый керамогранит выполнен с применением специальной полировочной техники, подчеркивающей мягкость плиточной поверхности. В результате достигается изысканный эффект переливчатости бликов, придающих полу неповторимость. Полировочная техника, применённая на всех предлагаемых на рынке отшлифованных и притёртых изделиях, заключается в удалении небольшого количества материала и в максимальном открытии микропор на поверхности, что делает плитку более уязвимой для грязевых пятен. Для уменьшения цветового контраста рекомендуется применять затирку, соответствующую цвету плитки. Во время укладки запрещается делать пометки на поверхности плитки несмываемыми карандашами или фломастерами.

# Test

## Pasta Bianca - Standard EN 14411 (ISO 13006) Annex L Group BIII, E > 10%

White body. / Weißscherbiger. / Pâte blanche. / Pasta blanca. / Белой глины.

				TUTTE LE COLLEZIONI ALL COLLECTIONS	
CARATTERISTICHE TECNICHE TECHNICAL SPECIFICATIONS CARACTERISTIQUES TECHNIQUES TECHNISCHE EIGENSCHAFTEN CARACTERÍSTICAS TÉCNICAS ТЕХНИЧЕСКИЕ ХАРАКТЕРИСТИКИ		NORME STANDARDS NORMES NORMEN NORMAS НОРМЫ	VALORE PRESCRITTO VALUES REQUIRED VALEUR PRESCRIPTE NORMVORGABE VALOR PRESCRITO ЗАДАННОЕ ЗНАЧЕНИЕ EN 14411 - ISO 13006 BIII (GL)	VALORE MEDIO FAP • AVERAGE FAP RATING VALEUR MOYENNE FAP DURCHSCHNITTSWERT FAP VALOR MEDIO FAP СРЕДНЕЕ ЗНАЧЕНИЕ FAP BIII (GL)	
		NON RETTIFICATO - NOT RECTIFIED	RETTIFICATO - RECTIFIED	TUTTI I FORMATI - ALL SIZES	
<b>DIMENSIONI</b> SIZES DIMENSIONS GRÖSSEN DIMENSIONES РАЗМЕРЫ		<b>Lunghezza e larghezza</b> Length and width / Dimensions des côtés / Seitenlänge / Largo y ancho / Длина и ширина	± 0,6%, max 2 mm	± 0,3%, max 1 mm <b>Conforme</b> In accordance	
		<b>Spessore</b> Thickness / Epaisseur / Stärke / Espesor / Толщина	± 10%, max 0,5 mm	± 10%, max 0,5 mm <b>Conforme</b> In accordance	
		<b>Ortogonalità **</b> Wedging / Orthogonalité / Rechtwinkligkeit / Ortogonalidad / Ортогональность	± 0,5%, max 2 mm	± 0,3%, max 1,5 mm <b>Conforme</b> In accordance	
		<b>Rettilineità degli spigoli</b> Straightness of the edges / Equerrage des angles / Kantengeradheit / Rectilinearidad de las aristas / Прямолинейность углов	± 0,5%, max 1,5 mm	± 0,3%, max 0,8 mm <b>Conforme</b> In accordance	
		<b>Planarità</b> Flatness / Planéité / Oberflächenqualität / Planicidad / Плоскостность	± 0,5%, max 2 mm	± 0,4%, max 1,8 mm <b>Conforme</b> In accordance	
		<b>Aspetto della superficie % senza difetti nel lotto di prova</b> Quality of the surface Faultless % within the sample lot / Qualité de la surface % sans défauts dans le lot d'essai / Oberflächenqualität % an fehlerfreien Fliesen im Prüfbett / Aspecto de la superficie % sin defectos en el lote de prueba / Вид поверхности % без брака в пробной партии	≥ 95%	<b>Conforme</b> In accordance	
<b>STRUTTURA</b> STRUCTURE STRUCTURE STRUKTUR ESTRUCTURA СТРУКТУРА		<b>Assorbimento d'acqua - valore medio %</b> Water absorption - average value % / Absorption d'eau - valeur moyenne % / Wasseraufnahme - Durchschnittswert % / Absorción de agua - valor medio % / Водопоглощение Среднее значение %	ISO 10545-3 > 10%	<b>Conforme</b> In accordance	
			<b>Sforzo di rottura</b> Breaking strength / Force de rupture / Bruchlast / Esfuerzo di ruptura / Усилие на излом	ISO 10545-4 S ≥ 600 N	<b>Conforme</b> In accordance
			<b>Resistenza alla flessione</b> Bending strength / Résistance à la flexion / Biegefestigkeit / Resistencia a la flexión / Прочность при изгибе	R ≥ 12 N /mm <sup>2</sup>	<b>Conforme</b> In accordance
<b>SBALZI TERMICI</b> THERMAL SHOCK ECARTS DE TEMPERATURE TEMPERATURWECHSEL CHOQUES TÉRMICOS ТЕМПЕРАТУРНЫЕ ПЕРЕПАДЫ		<b>Resistenza agli sbalzi termici</b> Thermal shock resistance / Resistance aux variations thermiques / Temperaturwechselfähigkeit / Resistencia a las diferencias de temperatura / Сопротивление температурным перепадам	ISO 10545-9	<b>Conforme</b> In accordance	
		<b>Resistenza al cavillo</b> Crazing resistance / Résistance aux craquelures / Haarriß-Beständigkeit / Resistencia al cuarteado / Сопротивляемость образованию кракелюров	ISO 10545-11	<b>Conforme</b> In accordance	
<b>SUPERFICIE</b> SURFACE SURFACE OBERFLÄCHE SUPERFICIE ПОВЕРХНОСТЬ		<b>Resistenza ai prodotti chimici di uso domestico e agli additivi per piscina</b> Resistance to household chemicals and swimming pool salts / Résistance aux produits chimiques à usage domestique et aux adjuvants pour piscines / Beständigkeit gegen Haushaltchemikalien und Badewasserzusätze / Resistencia a los productos químicos de uso domestico o productos para la piscina / Сопротивляемость химическим средствам домашнего применения и добавкам для бассейна.	ISO 10545-13 GB Min.	<b>Conforme</b> In accordance	
		<b>Resistenza a basse concentrazioni di acidi ed alcali</b> Resistance to low concentrations of acids and alkalis / Résistance aux acides et aux alcalis à basse concentration / Beständigkeit gegen niedrigkonzentrierte Säuren und Laugen / Resistencia a concentración baja de ácidos y álcali / Сопротивляемость кислотам и щелочам низкой концентрации	GLB Min.		
		<b>Resistenza alle macchie</b> Stain resistance / Résistance aux taches / Baständigkeit gegen Fleckenbildung / Resistencia a las manchas / Стойкость к загрязнению	ISO 10545-14 MINIMUM CLASS 3	5	

\* Valore medio dei test condotti negli ultimi 24 mesi. Average rating of tests conducted during the last 24 months. Durchschnittswert der in den letzten 24 Monaten durchgeführten Tests. Valeur moyenne des essais menés au cours des 24 derniers mois. Valor medio de las pruebas llevadas a cabo en los últimos 24 meses. Среднее значение испытаний, проведенных в течение последних 24 месяцев.

\*\* Per piastrelle rettangolari, che abbiano il lato maggiore L ≥ 60 cm, e rapporto tra i lati ≥ 3, la misurazione della ortogonalità deve venire condotta solo sul lato corto. For oblong tiles with L ≥ 60 cm and ratio length/width L/W ≥ 3, measurement of rectangularity only on short edges

# Test

## Gres Porcellanato - Standard EN 14411 (ISO 13006) Annex G Group BIa, E ≤ 0,5%

Porcelain. / Grès cerame. / Feinsteinzeug. / Gres porcelánico. / Керамогранит.

				MAKU				
CARATTERISTICHE TECNICHE TECHNICAL SPECIFICATIONS CARACTERISTIQUES TECHNIQUES TECHNISCHE EIGENSCHAFTEN CARACTERÍSTICAS TÉCNICAS ТЕХНИЧЕСКИЕ ХАРАКТЕРИСТИКИ		NORME STANDARDS NORMES NORMEN NORMAS НОРМЫ	VALORE PRESCRITTO VALUES REQUIRED VALEUR PRESCRIPTE NORMVORGABE VALOR PRESCRITO ЗАДАННОЕ ЗНАЧЕНИЕ EN 14411 - ISO 13006 BIa (UGL e GL)	FAP - VALORE MEDIO • AVERAGE RATING VALEUR MOYENNE DURCHSCHNITTSWERT VALOR MEDIO СРЕДНЕЕ ЗНАЧЕНИЕ BIa UGL				
		NON RETTIFICATO - NOT RECTIFIED	RETTIFICATO - RECTIFIED	ATELIER	MATT	SATIN	OUT	
<b>DIMENSIONI</b> SIZES DIMENSIONS GRÖSSEN DIMENSIONES РАЗМЕРЫ		<b>Lunghezza e larghezza</b> Length and width / Dimensions des côtés / Seitenlänge / Largo y ancho / Длина и ширина	± 0,6%, max 2 mm	± 0,3%, max 1 mm <b>Conforme</b> In accordance	<b>Conforme</b> In accordance	<b>Conforme</b> In accordance	<b>Conforme</b> In accordance	
		<b>Spessore</b> Thickness / Epaisseur / Stärke / Espesor / Толщина	± 5%, max 0,5 mm	± 5%, max 0,5 mm <b>Conforme</b> In accordance	<b>Conforme</b> In accordance	<b>Conforme</b> In accordance	<b>Conforme</b> In accordance	<b>Conforme</b> In accordance
		<b>Ortogonalità **</b> Wedging / Orthogonalité / Rechtwinkligkeit / Ortogonalidad / Ортогональность	± 0,5%, max 2 mm	± 0,3%, max 1,5 mm <b>Conforme</b> In accordance	<b>Conforme</b> In accordance	<b>Conforme</b> In accordance	<b>Conforme</b> In accordance	<b>Conforme</b> In accordance
		<b>Rettilineità degli spigoli</b> Straightness of the edges / Equerrage des angles / Kantengeradheit / Rectilinearidad de las aristas / Прямолинейность углов	± 0,5%, max 1,5 mm	± 0,3%, max 0,8 mm <b>Conforme</b> In accordance	<b>Conforme</b> In accordance	<b>Conforme</b> In accordance	<b>Conforme</b> In accordance	<b>Conforme</b> In accordance
		<b>Planarità</b> Flatness / Planéité / Oberflächenqualität / Planicidad / Плоскостность	± 0,5%, max 2 mm	± 0,4%, max 1,8 mm <b>Conforme</b> In accordance	<b>Conforme</b> In accordance	<b>Conforme</b> In accordance	<b>Conforme</b> In accordance	<b>Conforme</b> In accordance
<b>STRUTTURA</b> STRUCTURE STRUCTURE STRUKTUR ESTRUCTURA СТРУКТУРА		<b>Assorbimento d'acqua - valore medio %</b> Water absorption - average value % / Absorption d'eau - valeur moyenne % / Wasseraufnahme - Durchschnittswert % / Absorción de agua - valor medio % / Водопоглощение Среднее значение %	ISO 10545-3 ASTM C373 ≤ 0,5%	<b>Conforme</b> In accordance	<b>Conforme</b> In accordance	<b>Conforme</b> In accordance	<b>Conforme</b> In accordance	
			<b>Sforzo di rottura</b> Breaking strength / Force de rupture / Bruchlast / Esfuerzo di ruptura / Усилие на излом	ISO 10545-4 S ≥ 1300 N	S ≥ 2000 N	S ≥ 2000 N	S ≥ 2000 N	S ≥ 2000 N
			<b>Resistenza alla flessione</b> Bending strength / Résistance à la flexion / Biegefestigkeit / Resistencia a la flexión / Прочность при изгибе	R ≥ 35 N/mm <sup>2</sup>	<b>Conforme</b> In accordance	<b>Conforme</b> In accordance	<b>Conforme</b> In accordance	<b>Conforme</b> In accordance
			<b>Abrasion profonda</b> Deep abrasion / Abrasion profonde / Tiefenabrieb / Abrasion profunda / Глубокое истирание	ISO 10545-6 ≤ 175mm <sup>3</sup>	≤ 140mm <sup>3</sup>	≤ 140mm <sup>3</sup>	≤ 140mm <sup>3</sup>	≤ 140mm <sup>3</sup>
<b>SBALZI TERMICI</b> THERMAL SHOCK ECARTS DE TEMPERATURE TEMPERATURWECHSEL CHOQUES TÉRMICOS ТЕМПЕРАТУРНЫЕ ПЕРЕПАДЫ		<b>Coefficiente di dilatazione termica lineare</b> Coefficient of thermal linear expansion / Coefficient de dilatation thermique linear / Wärmeausdehnungskoeffizient / Coeficiente de dilatación termica linear / Коэффициент теплового линейного расширения	ISO 10545-8 ≤ 7 MK <sup>-1</sup>	<b>Conforme</b> In accordance	<b>Conforme</b> In accordance	<b>Conforme</b> In accordance	<b>Conforme</b> In accordance	
			<b>Resistenza agli sbalzi termici</b> Thermal shock resistance / Resistance aux variations thermiques / Temperaturwechselfähigkeit / Resistencia a las diferencias de temperatura / Сопротивление температурным перепадам	ISO 10545-9	<b>Resistente</b> Resistant	<b>Resistente</b> Resistant	<b>Resistente</b> Resistant	<b>Resistente</b> Resistant
			<b>Resistenza al gelo</b> Resistance to frost / Résistance au gel / Frostbeständigkeit / Resistencia al hielo / Морозоустойчивость	ISO 10545-12	<b>Resistente</b> Resistant	<b>Resistente</b> Resistant	<b>Resistente</b> Resistant	<b>Resistente</b> Resistant
<b>SICUREZZA</b> SAFETY SECURITÉ SICHERHEIT SEGURIDAD БЕЗОПАСНОСТЬ		<b>Coefficiente di attrito dinamico</b> Dynamic friction coefficient / Coefficient de frottement dynamique / Dynamischer Reibungskoeffizient / Coeficiente de fricción dinámico / Динамический коэффициент трения	DCOF BOT 3000 Slip resistant ≥ 0,42	<b>Conforme</b> In accordance	<b>Conforme</b> In accordance	-	<b>Conforme</b> In accordance	
		<b>Coefficiente di attrito dinamico</b> Dynamic friction coefficient / Coefficient de frottement dynamique / Dynamischer Reibungskoeffizient / Coeficiente de fricción dinámico / Динамический коэффициент трения	DIN 51130	<b>In funzione dell'ambiente o della zona di lavoro.</b> According to the space or the working area / Selon le lieu concerné ou la zone de travail / Je nach Raum oder Arbeitszone / Según el ambiente o de la zona de trabajo / В зависимости от среды или рабочей зоны	R10	R9	-	R11
		<b>Classificazione antiscivolo</b> Non-slip classification / Classification antiderapant / Bewertungsgruppe trittsicherheit / Clasificación antideslizante / Классификация противоскольжения	DIN 51097	<b>In funzione delle zone bagnate soggette a calpestio a piedi nudi.</b> According to the wet area to be stepped on barefoot / Selon le type de surface mouillée parcourue pieds nus. / Je nach Nassbereich die barfuß zu betreten sind / Según de la zona mojada que se pisa con los pies desnudos / С учётом увлажняемых зон, предназначенных для ходьбы босиком	-	-	-	0(A+B+C)
<b>RESISTENZA CHIMICA</b> CHEMICAL RESISTANCE RÉSISTANCE AUX ATTAQUES CHIMIQUES CHEMIKALIENFESTIGKEIT RESISTENCIA A LOS PRODUCTOS QUÍMICOS ХИМИЧЕСКАЯ СТОЙКОСТЬ		<b>Resistenza ai prodotti chimici di uso domestico e agli additivi per piscina</b> Resistance to household chemicals and swimming pool salts / Résistance aux produits chimiques à usage domestique et aux adjuvants pour piscines / Beständigkeit gegen Haushaltchemikalien und Badewasserzusätze / Resistencia a los productos químicos de uso domestico o productos para la piscina / Сопротивляемость химическим средствам домашнего применения и добавкам для бассейна.	ISO 10545-13 UB Min.	<b>Conforme</b> In accordance	<b>Conforme</b> In accordance	<b>Conforme</b> In accordance	<b>Conforme</b> In accordance	
		<b>Resistenza a basse concentrazioni di acidi ed alcali</b> Resistance to low concentrations of acids and alkalis / Résistance aux acides et aux alcalis à basse concentration / Beständigkeit gegen niedrigkonzentrierte Säuren und Laugen / Resistencia a concentración baja de ácidos y álcali / Сопротивляемость кислотам и щелочам низкой концентрации	ULB Min.	ULB Min.	ULB Min.	ULB Min.		
		<b>Resistenza alle macchie</b> Stain resistance / Résistance aux taches / Baständigkeit gegen Fleckenbildung / Resistencia a las manchas / Стойкость к загрязнению	ISO 10545-14 5	5	5	5		

\* Valore medio dei test condotti negli ultimi 24 mesi. Average rating of tests conducted during the last 24 months. Durchschnittswert der in den letzten 24 Monaten durchgeführten Tests. Valeur moyenne des essais menés au cours des 24 derniers mois. Valor medio de las pruebas llevadas a cabo en los últimos 24 meses. Среднее значение испытаний, проведенных в течение последних 24 месяцев.

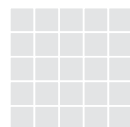
\*\* Per piastrelle rettangolari, che abbiano il lato maggiore L ≥ 60 cm, e rapporto tra i lati ≥ 3, la misurazione della ortogonalità deve venire condotta solo sul lato corto. For oblong tiles with L ≥ 60 cm and ratio length/width L/W ≥ 3, measurement of rectangularity only on short edges

# VSHADE

La classificazione V-Shade indica il livello di stonizzazione del prodotto, classificato da V0 a V4.

The V-Shade classification indicates the level of shading of the product, ranked from V0 to V4.

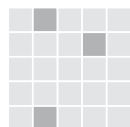
**V0**



Nessuna  
None

Aucune  
Keine  
Ninguna  
нулевой

**V1**



Leggera  
Light

Légère  
Leicht  
Ligera  
Низкий

**V2**



Moderata  
Moderate

Modérée  
Mäßig  
Moderada  
Средний

**V3**



Alta  
High

Élevée  
Hoch  
Alta  
Значительный

**V4**



Forte  
Very High

Forte  
Stark  
Fuerte  
Высокий

Le classement V-shade indique le niveau de mouvement chromatique au sein d'un produit. Il va de V0 à V4.

Die V-Shade-Einstufung zeigt das Abtönungsniveau des Produkts an, das zwischen V0 und V4 eingestuft wird.

La clasificación V-Shade indica el nivel de destonización del producto, clasificado de V0 a V4.

Согласно классификации V-Shade, указывающей на уровень цветовой неоднородности изделия, нашей плитке были присвоены значения от V0 до V4.

I colori e le caratteristiche estetiche dei materiali illustrati nel presente catalogo sono da ritenersi puramente indicativi.

Colours and optical features of the materials illustrated in this catalogue are to be regarded as mere indications.

Die Farben und die ästhetischen Eigenschaften der in diesem Katalog abgebildeten Produkte sind als reine Richtwerte zu betrachten.

Les couleurs et les caractéristiques esthétiques des références illustrées dans le catalogue sont données à titre purement indicatif.

Los colores y las características ópticas de los materiales ilustrados en este catálogo deben ser mirados como indicaciones meras.

Цвета и эстетические характеристики описанных в настоящем каталоге материалов являются только ориентировочными.

Fap ceramiche si riserva di apportare modifiche e/o eliminare senza preavviso i prodotti declinando ogni responsabilità per danni diretti o indiretti derivanti da eventuali modifiche.

Fap ceramiche can change the indicated products without notice declining any responsibility for direct or in direct damage that depend on these changes.

Fap ceramiche se réserve le droit de modifier sans préavis les produits indiqués et décline toute responsabilité pour dommages directs ou indirects dus à éventuelles modifications.

Fap Ceramiche se reserva la facultad de modificar los productos sin preaviso, declinando cualquier responsabilidad por daños directos o indirectos que dependan de estos cambios.

Fap ceramiche kann die genannten Produkten ändern ohne Voranmeldung und lehnt dabei jegliche Verantwortung für die davon abhängenden direkten oder indirekten Schäden ab.

Компания "Fap ceramiche" сохраняет за собой право на внесение изменений в продукцию без предварительного уведомления, снимая с себя всякую ответственность за связанный с этими изменениями прямой или не прямой ущерб.

Fap ceramiche - 2nd edition October 2016 - 1<sup>st</sup> edition March 2016

È vietata la riproduzione anche parziale dell'opera in tutte le sue forme.

Reproduction of this printed catalogue, even partially, is prohibited.





**MOSCOW  
SHOWROOM**

Via Ghiarola Nuova, 44 - 41042 Fiorano Modenese (MO) Italy  
tel. +39 0536 837511 - fax +39 0536 837532 - fax estero +39 0536 837542  
[www.fapceramiche.com](http://www.fapceramiche.com) - [info@fapceramiche.com](mailto:info@fapceramiche.com)



Hamovnichevskiy Val, 36 - Moscow Metro / Sportivnaya tel. +7 (495) 775 05 20  
[www.fapceramiche.ru](http://www.fapceramiche.ru) - [moscow@fapceramiche.com](mailto:moscow@fapceramiche.com)